



**КОМИТЕТ ИМУЩЕСТВЕННЫХ ОТНОШЕНИЙ  
АДМИНИСТРАЦИИ ПЕРМСКОГО МУНИЦИПАЛЬНОГО РАЙОНА**

**РАСПОРЯЖЕНИЕ**

18.10.2022

№ 4405

**О внесении изменений в распоряжение комитета имущественных отношений администрации Пермского муниципального района от 16.06.2022 № 2501 «Об установлении публичного сервитута на часть земельных участков»**

В соответствии с Федеральным законом от 25.10.2001 № 137-ФЗ «О введении в действие Земельного кодекса Российской Федерации», пп. 5.5.3 п. 5.5 разд. 5 Положения о комитете имущественных отношений администрации Пермского муниципального района, утвержденного решением Земского Собрания Пермского муниципального района Пермского края от 22.12.2016 № 178, на основании ходатайства открытого акционерного общества «Межрегиональная распределительная сетевая компания Урала» (ИНН 6671163413, ОГРН 1056604000970) (далее - ОАО «МРСК Урала») от 04.10.2022 № 9756:

1. Внести в распоряжение Комитета имущественных отношений администрации Пермского муниципального района от 16.06.2022 № 2501 «Об установлении публичного сервитута на часть земельных участков» следующее изменение:

1.1. Пункт 1 читать в новой редакции: «1. Установить в интересах ОАО «МРСК Урала» публичный сервитут общей площадью 45436 кв.м. на часть земельных участков:

- с кадастровым номером 59:32:0190001:1207, расположенный по адресу: Пермский край, Пермский район, Бершетское с/п, с. Янычи, ул. Чеснокова, уч. 19;

- с кадастровым номером 59:32:0190001:1385, расположенный по адресу: Пермский край, Пермский район, Бершетское с/п, с. Янычи, ул. Чеснокова, 11;

- с кадастровым номером 59:32:0190001:1412, расположенный по адресу: Пермский край, Пермский район, Бершетское с/п, с. Янычи, ул. Чеснокова, 15а;
- с кадастровым номером 59:32:0190001:1416, расположенный по адресу: Пермский край, Пермский район, Бершетское с/п, с. Янычи, ул. Чеснокова, з/у 28;
- с кадастровым номером 59:32:0190001:341, расположенный по адресу: Пермский край, Пермский район, Бершетское с/п, с. Янычи, ул. Чеснокова, з/у 20;
- с кадастровым номером 59:32:0190001:351, расположенный по адресу: Пермский край, Пермский район, Бершетское с/п, с. Янычи, ул. Чеснокова, 18;
- с кадастровым номером 59:32:0190001:355, расположенный по адресу: Пермский край, Пермский район, Бершетское с/п, с. Янычи, ул. Чеснокова, 6;
- с кадастровым номером 59:32:0190001:369, расположенный по адресу: Пермский край, Пермский район, Бершетское с/п, с. Янычи, ул. Чеснокова, 26;
- с кадастровым номером 59:32:0190001:370, расположенный по адресу: Пермский край, Пермский район, Бершетское с/п, с. Янычи, ул. Чеснокова, 8;
- с кадастровым номером 59:32:0190001:656, расположенный по адресу: Пермский край, Пермский район, Бершетское с/п, с. Янычи, ул. Чеснокова, 17;
- с кадастровым номером 59:32:0190001:682, расположенный по адресу: Пермский край, Пермский район, Бершетское с/п, с. Янычи, ул. Чеснокова, з/у 14;
- с кадастровым номером 59:32:0190001:692, расположенный по адресу: Пермский край, Пермский район, Бершетское с/п, с. Янычи, ул. Чеснокова, 22а;
- с кадастровым номером 59:32:0190001:1, расположенный по адресу: Пермский край, Пермский район, Бершетское с/п, с. Янычи, ул. Сибирский тракт, 13;
- с кадастровым номером 59:32:0190001:10, расположенный по адресу: Пермский край, Пермский район, Бершетское с/п, с. Янычи, ул. Сибирский тракт, 9а;
- с кадастровым номером 59:32:0190001:101, расположенный по адресу: Пермский край, Пермский район, Бершетское с/п, с. Янычи, ул. 1-ый Переулок, 10;

- с кадастровым номером 59:32:0190001:111, расположенный по адресу: Пермский край, Пермский район, Бершетское с/п, с. Янычи, ул. 1-й Переулок, 29;
- с кадастровым номером 59:32:0190001:114, расположенный по адресу: Пермский край, Пермский район, Бершетское с/п, с. Янычи, ул. 1-й Переулок, 12;
- с кадастровым номером 59:32:0190001:117, расположенный по адресу: Пермский край, Пермский район, Бершетское с/п, с. Янычи, ул. 1-й Переулок, 14;
- с кадастровым номером 59:32:0190001:1190, расположенный по адресу: Пермский край, Пермский район, Бершетское с/п, с. Янычи, ул. Новая, 15;
- с кадастровым номером 59:32:0190001:1206, расположенный по адресу: Пермский край, Пермский район, Бершетское с/п, с. Янычи, ул. Сибирский тракт, 117а;
- с кадастровым номером 59:32:0190001:123, расположенный по адресу: Пермский край, Пермский район, Бершетское с/п, с. Янычи, ул. Нижняя, 4;
- с кадастровым номером 59:32:0190001:13, расположенный по адресу: Пермский край, Пермский район, Бершетское с/п, с. Янычи, ул. 1-я Нижняя, 11;
- с кадастровым номером 59:32:0190001:1330, расположенный по адресу: Пермский край, Пермский район, Бершетское с/п, с. Янычи, ул. Сибирский тракт, 56а;
- с кадастровым номером 59:32:0190001:1337, расположенный по адресу: Пермский край, Пермский район, Бершетское с/п, с. Янычи, ул. Сибирский тракт, 18а;
- с кадастровым номером 59:32:0190001:1338, расположенный по адресу: Пермский край, Пермский район, Бершетское с/п, с. Янычи, ул. Сибирский тракт, 18;
- с кадастровым номером 59:32:0190001:134, расположенный по адресу: Пермский край, Пермский район, Бершетское с/п, с. Янычи, ул. 2-й Переулок, 7;
- с кадастровым номером 59:32:0190001:135, расположенный по адресу: Пермский край, Пермский район, Бершетское с/п, с. Янычи, ул. 2-й Переулок, 2;
- с кадастровым номером 59:32:0190001:1365, расположенный по адресу: Пермский край, Пермский район, Бершетское с/п, с. Янычи, ул. Сибирский тракт, 54В;

- с кадастровым номером 59:32:0190001:1392, расположенный по адресу: Пермский край, Пермский район, Бершетское с/п, с. Янычи, ул. 1-й Переулок, 7б;
- с кадастровым номером 59:32:0190001:14, расположенный по адресу: Пермский край, Пермский район, Бершетское с/п, с. Янычи, ул. Сибирский тракт, 107;
- с кадастровым номером 59:32:0190001:1401, расположенный по адресу: Пермский край, Пермский район, Бершетское с/п, с. Янычи, ул. Сибирский тракт, 48;
- с кадастровым номером 59:32:0190001:141, расположенный по адресу: Пермский край, Пермский район, Бершетское с/п, с. Янычи, ул. 1-ая Нижняя, 4;
- с кадастровым номером 59:32:0190001:146, расположенный по адресу: Пермский край, Пермский район, Бершетское с/п, с. Янычи, ул. Нижняя, 6;
- с кадастровым номером 59:32:0190001:147, расположенный по адресу: Пермский край, Пермский район, Бершетское с/п, с. Янычи, ул. Нижняя, 17а;
- с кадастровым номером 59:32:0190001:15, расположенный по адресу: Пермский край, Пермский район, Бершетское с/п, с. Янычи, ул. Ключевая, 3а;
- с кадастровым номером 59:32:0190001:1550, расположенный по адресу: Пермский край, Пермский район, Бершетское с/п, с. Янычи, ул. Сибирский тракт, 109;
- с кадастровым номером 59:32:0190001:1551, расположенный по адресу: Пермский край, Пермский район, Бершетское с/п, с. Янычи, ул. Сибирский тракт;
- с кадастровым номером 59:32:0190001:1556, расположенный по адресу: Пермский край, Пермский район, Бершетское с/п, с. Янычи, ул. 2-й переулок;
- с кадастровым номером 59:32:0190001:1564, расположенный по адресу: Пермский край, Пермский район, Бершетское с/п, с. Янычи, ул. Сибирский тракт, 46;
- с кадастровым номером 59:32:0190001:157, расположенный по адресу: Пермский край, Пермский район, Бершетское с/п, с. Янычи, ул. Нижняя, 31;
- с кадастровым номером 59:32:0190001:1577, расположенный по адресу: Пермский край, Пермский район, Бершетское с/п, с. Янычи, ул. Сибирский тракт;

- с кадастровым номером 59:32:0190001:1578, расположенный по адресу: Пермский край, Пермский район, Бершетское с/п, с. Янычи, ул. Сибирский тракт, з/у 54;
- с кадастровым номером 59:32:0190001:1597, расположенный по адресу: Пермский край, Пермский район, Бершетское с/п, с. Янычи, ул. Сибирский тракт;
- с кадастровым номером 59:32:0190001:1598, расположенный по адресу: Пермский край, Пермский район, Бершетское с/п, с. Янычи, ул. Сибирский тракт;
- с кадастровым номером 59:32:0190001:1610, расположенный по адресу: Пермский край, Пермский район, Бершетское с/п, с. Янычи, ул. Сибирский тракт, з/у 9;
- с кадастровым номером 59:32:0190001:163, расположенный по адресу: Пермский край, Пермский район, Бершетское с/п, с. Янычи, ул. Нижняя, 18;
- с кадастровым номером 59:32:0190001:166, расположенный по адресу: Пермский край, Пермский район, Бершетское с/п, с. Янычи, ул. Нижняя, 20;
- с кадастровым номером 59:32:0190001:169, расположенный по адресу: Пермский край, Пермский район, Бершетское с/п, с. Янычи, ул. Нижняя, 45;
- с кадастровым номером 59:32:0190001:180, расположенный по адресу: Пермский край, Пермский район, Бершетское с/п, с. Янычи, ул. Нижняя, 57;
- с кадастровым номером 59:32:0190001:181, расположенный по адресу: Пермский край, Пермский район, Бершетское с/п, с. Янычи, ул. Нижняя, 59;
- с кадастровым номером 59:32:0190001:182, расположенный по адресу: Пермский край, Пермский район, Бершетское с/п, с. Янычи, ул. 1-ая Нижняя, 31;
- с кадастровым номером 59:32:0190001:186, расположенный по адресу: Пермский край, Пермский район, Бершетское с/п, с. Янычи, ул. 1-я Нижняя, 23;
- с кадастровым номером 59:32:0190001:191, расположенный по адресу: Пермский край, Пермский район, Бершетское с/п, с. Янычи, ул. Ключевая, 3;
- с кадастровым номером 59:32:0190001:194, расположенный по адресу: Пермский край, Пермский район, Бершетское с/п, с. Янычи, ул. Нижняя, 28;



- с кадастровым номером 59:32:0190001:273, расположенный по адресу: Пермский край, Пермский район, Бершетское с/п, с. Янычи, ул. Сибирский тракт, 131;
- с кадастровым номером 59:32:0190001:28, расположенный по адресу: Пермский край, Пермский район, Бершетское с/п, с. Янычи, ул. Сибирский тракт, 24;
- с кадастровым номером 59:32:0190001:284, расположенный по адресу: Пермский край, Пермский район, Бершетское с/п, с. Янычи, ул. Сибирский тракт, 143;
- с кадастровым номером 59:32:0190001:288, расположенный по адресу: Пермский край, Пермский район, Бершетское с/п, с. Янычи, ул. Сибирский тракт, 52а;
- с кадастровым номером 59:32:0190001:305, расположенный по адресу: Пермский край, Пермский район, Бершетское с/п, с. Янычи, ул. Нижняя, 6;
- с кадастровым номером 59:32:0190001:308, расположенный по адресу: Пермский край, Пермский район, Бершетское с/п, с. Янычи, ул. Сибирский тракт, 12;
- с кадастровым номером 59:32:0190001:31, расположенный по адресу: Пермский край, Пермский район, Бершетское с/п, с. Янычи, ул. Сибирский тракт, 30;
- с кадастровым номером 59:32:0190001:35, расположенный по адресу: Пермский край, Пермский район, Бершетское с/п, с. Янычи, ул. Сибирский тракт, 32;
- с кадастровым номером 59:32:0190001:378, расположенный по адресу: Пермский край, Пермский район, Бершетское с/п, с. Янычи, ул. Сибирский тракт, 49-1;
- с кадастровым номером 59:32:0190001:379, расположенный по адресу: Пермский край, Пермский район, Бершетское с/п, с. Янычи, ул. Сибирский тракт, 49-2;
- с кадастровым номером 59:32:0190001:38, расположенный по адресу: Пермский край, Пермский район, Бершетское с/п, с. Янычи, ул. Сибирский тракт, 37;
- с кадастровым номером 59:32:0190001:380, расположенный по адресу: Пермский край, Пермский район, Бершетское с/п, с. Янычи, ул. 1-й Переулок, 13а;
- с кадастровым номером 59:32:0190001:381, расположенный по адресу: Пермский край, Пермский район, Бершетское с/п, с. Янычи, ул. Сибирский тракт, 2в;

- с кадастровым номером 59:32:0190001:39, расположенный по адресу: Пермский край, Пермский район, Бершетское с/п, с. Янычи, ул. Сибирский тракт, 34;
- с кадастровым номером 59:32:0190001:40, расположенный по адресу: Пермский край, Пермский район, Бершетское с/п, с. Янычи, ул. Сибирский тракт, 36;
- с кадастровым номером 59:32:0190001:41, расположенный по адресу: Пермский край, Пермский район, Бершетское с/п, с. Янычи, ул. Сибирский тракт, 38-1;
- с кадастровым номером 59:32:0190001:49, расположенный по адресу: Пермский край, Пермский район, Бершетское с/п, с. Янычи, ул. Сибирский тракт, 47;
- с кадастровым номером 59:32:0190001:54, расположенный по адресу: Пермский край, Пермский район, Бершетское с/п, с. Янычи, ул. Сибирский тракт, 50;
- с кадастровым номером 59:32:0190001:55, расположенный по адресу: Пермский край, Пермский район, Бершетское с/п, с. Янычи, ул. Сибирский тракт, 52;
- с кадастровым номером 59:32:0190001:605, расположенный по адресу: Пермский край, Пермский район, Бершетское с/п, с. Янычи, ул. Сибирский тракт, 61;
- с кадастровым номером 59:32:0190001:63, расположенный по адресу: Пермский край, Пермский район, Бершетское с/п, с. Янычи, ул. 1-ая Нижняя, 2;
- с кадастровым номером 59:32:0190001:647, расположенный по адресу: Пермский край, Пермский район, Бершетское с/п, с. Янычи, ул. Новая, 14в-2;
- с кадастровым номером 59:32:0190001:65, расположенный по адресу: Пермский край, Пермский район, Бершетское с/п, с. Янычи, ул. Сибирский тракт;
- с кадастровым номером 59:32:0190001:652, расположенный по адресу: Пермский край, Пермский район, Бершетское с/п, с. Янычи, ул. Нижняя, 2;
- с кадастровым номером 59:32:0190001:655, расположенный по адресу: Пермский край, Пермский район, Бершетское с/п, с. Янычи, ул. Нижняя, 2;
- с кадастровым номером 59:32:0190001:668, расположенный по адресу: Пермский край, Пермский район, Бершетское с/п, с. Янычи, ул. Нижняя, 19;



- с кадастровым номером 59:32:0190001:670, расположенный по адресу: Пермский край, Пермский район, Бершетское с/п, с. Янычи, ул. Сибирский тракт, з/у 77;
- с кадастровым номером 59:32:0190001:672, расположенный по адресу: Пермский край, Пермский район, Бершетское с/п, с. Янычи, ул. Сибирский тракт, 54а;
- с кадастровым номером 59:32:0190001:687, расположенный по адресу: Пермский край, Пермский район, Бершетское с/п, с. Янычи, ул. Сибирский тракт, 71;
- с кадастровым номером 59:32:0190001:688, расположенный по адресу: Пермский край, Пермский район, Бершетское с/п, с. Янычи, ул. 1-я Нижняя, 14;
- с кадастровым номером 59:32:0190001:689, расположенный по адресу: Пермский край, Пермский район, Бершетское с/п, с. Янычи, ул. Нижняя, 2б;
- с кадастровым номером 59:32:0190001:690, расположенный по адресу: Пермский край, Пермский район, Бершетское с/п, с. Янычи, ул. 1-й Переулок, 12а;
- с кадастровым номером 59:32:0190001:693, расположенный по адресу: Пермский край, Пермский район, Бершетское с/п, с. Янычи, ул. 1-й Переулок, 10а;
- с кадастровым номером 59:32:0190001:694, расположенный по адресу: Пермский край, Пермский район, Бершетское с/п, с. Янычи, ул. 1-ая Нижняя, 1;
- с кадастровым номером 59:32:0190001:695, расположенный по адресу: Пермский край, Пермский район, Бершетское с/п, с. Янычи, ул. Сибирский тракт, 19;
- с кадастровым номером 59:32:0190001:74, расположенный по адресу: Пермский край, Пермский район, Бершетское с/п, с. Янычи, ул. Сибирский тракт, 65;
- с кадастровым номером 59:32:0190001:80, расположенный по адресу: Пермский край, Пермский район, Бершетское с/п, с. Янычи, ул. Новая, 8;
- с кадастровым номером 59:32:0190001:83, расположенный по адресу: Пермский край, Пермский район, Бершетское с/п, с. Янычи, ул. Новая, 7;
- с кадастровым номером 59:32:0190001:90, расположенный по адресу: Пермский край, Пермский район, Бершетское с/п, с. Янычи, ул. Новая, 13а;

- с кадастровым номером 59:32:0190001:94, расположенный по адресу: Пермский край, Пермский район, Бершетское с/п, с. Янычи, ул. 1-й Переулок, 4;
- с кадастровым номером 59:32:0190001:97, расположенный по адресу: Пермский край, Пермский район, Бершетское с/п, с. Янычи, ул. 1-й Переулок, 6;
- с кадастровым номером 59:32:0190001:98, расположенный по адресу: Пермский край, Пермский район, Бершетское с/п, с. Янычи, ул. 1-ый Переулок, 9;
- с кадастровым номером 59:32:0190001:99, расположенный по адресу: Пермский край, Пермский район, Бершетское с/п, с. Янычи, ул. 1-ый Переулок, 8;
- с кадастровым номером 59:32:0000000:36, расположенный по адресу: Пермский край, Пермский район, Бершетское с/п, с. Янычи, ул. Сибирский тракт, 135-а
- с кадастровым номером 59:32:0190001:108, расположенный по адресу: Пермский край, Пермский район, Бершетское с/п, с. Янычи, ул. Новая, 15а;
- с кадастровым номером 59:32:0190001:1327, расположенный по адресу: Пермский край, Пермский район, Бершетское с/п, с. Янычи, ул. Новая, 31;
- с кадастровым номером 59:32:0190001:1339, расположенный по адресу: Пермский край, Пермский район, Бершетское с/п, с. Янычи, ул. Новая, 16-3;
- с кадастровым номером 59:32:0190001:1391, расположенный по адресу: Пермский край, Пермский район, Бершетское с/п, с. Янычи;
- с кадастровым номером 59:32:0190001:1605, расположенный по адресу: Пермский край, р-н Пермский, с.п. Бершетское, с Янычи, ул Новая, з/у 28/2;
- с кадастровым номером 59:32:0190001:229, расположенный по адресу: Пермский край, Пермский район, Бершетское с/п, с. Янычи, ул. Сибирский тракт, 82;
- с кадастровым номером 59:32:0190001:232, расположенный по адресу: Пермский край, Пермский район, Бершетское с/п, с. Янычи, ул. Сибирский тракт, 84;
- с кадастровым номером 59:32:0190001:255, расположенный по адресу: Пермский край, Пермский район, Бершетское с/п, с. Янычи, ул. Сибирский тракт, 106;

- с кадастровым номером 59:32:0190001:270, расположенный по адресу: Пермский край, Пермский район, Бершетское с/п, с. Янычи, ул. Сибирский тракт, 118;
- с кадастровым номером 59:32:0190001:291, расположенный по адресу: Пермский край, Пермский район, Бершетское с/п, с. Янычи, ул. Сибирский тракт, 132;
- с кадастровым номером 59:32:0190001:299, расположенный по адресу: Пермский край, Пермский район, Бершетское с/п, с. Янычи, ул. Новая, 19;
- с кадастровым номером 59:32:0190001:301, расположенный по адресу: Пермский край, Пермский район, Бершетское с/п, с. Янычи, ул. Новая, 17;
- с кадастровым номером 59:32:0190001:317, расположенный по адресу: Пермский край, Пермский район, Бершетское с/п, с. Янычи, ул. Новая, 23;
- с кадастровым номером 59:32:0190001:356, расположенный по адресу: Пермский край, Пермский район, Бершетское с/п, с. Янычи, ул. Чеснокова, 2;
- с кадастровым номером 59:32:0190001:616, расположенный по адресу: Пермский край, Пермский район, Бершетское с/п, с. Янычи, ул. Чеснокова, 4;
- с кадастровым номером 59:32:0190001:650, расположенный по адресу: Пермский край, Пермский район, Бершетское с/п, с. Янычи, ул. Новая, 15б;
- с кадастровым номером 59:32:0190001:679, расположенный по адресу: Пермский край, Пермский район, Бершетское с/п, с. Янычи, ул. Новая, 28-1;
- с кадастровым номером 59:32:0190001:684, расположенный по адресу: Пермский край, Пермский район, Бершетское с/п, с. Янычи, ул. Новая, 16-1;
- с кадастровым номером 59:32:0190001:7, расположенный по адресу: Пермский край, Пермский район, Бершетское с/п, с. Янычи, ул. Новая, 16а;
- с кадастровым номером 59:32:0190001:1613, расположенный по адресу: Пермский край, Пермский район, Бершетское с/п, с. Янычи, ул. Сибирский тракт;
- с кадастровым номером 59:32:0190001:1614, расположенный по адресу: Пермский край, Пермский район, Бершетское с/п, с. Янычи, ул. Сибирский тракт;

- с кадастровым номером 59:32:0190001:217, расположенный по адресу: Пермский край, Пермский район, с/п Бершетское, с. Янычи, тракт Сибирский, 83;

- с кадастровым номером 59:32:0190001:167, расположенный по адресу: Пермский край, Пермский район, Бершетское с/п, с. Янычи, ул. Нижняя, дом 43;

- с кадастровым номером 59:32:0190001:282, расположенный по адресу: Пермский край, Пермский район, Бершетское с/пос., с. Янычи, тракт Сибирский, 139;

- с кадастровым номером 59:32:0190001:283, расположенный по адресу: Пермский край, Пермский район, Бершетское с/п, с. Янычи, тракт Сибирский, 141;

- с кадастровым номером 59:32:0190001:340, расположенный по адресу: Пермский край, Пермский район, Бершетское с/п, с. Янычи, ул. 2-ой Переулок, дом 1;

- с кадастровым номером 59:32:0190001:1331, расположенный по адресу: Пермский край, р-н Пермский, Бершетское с/п, с. Янычи, ул. Сибирский тракт, 54б;

- с кадастровым номером 59:32:0190001:237, расположенный по адресу: край Пермский, р-н Пермский, с.п. Бершетское, с. Янычи, ул. Сибирский тракт, д. 103, кв. 1;

- с кадастровым номером 59:32:0190001:235, расположенный по адресу: край Пермский, р-н Пермский, с.п. Бершетское, с. Янычи, ул. Сибирский тракт, д. 103, кв. 1.

Цель: Для размещения объекта электросетевого хозяйства «ВЛ-0,4 кВ от ТП-66237, ВЛ-0,4 кВ от ТП-66238, ВЛ-0,4 кВ от ТП-66345».

Срок: 49 лет.».

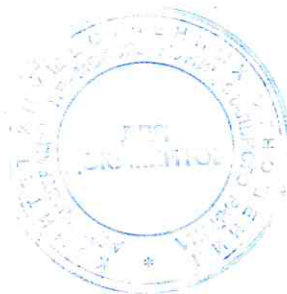
1.2. Приложения к распоряжению № 2501 от 16.06.2022 изложить в новой редакции согласно приложениям к настоящему распоряжению.

2. Признать утратившим силу распоряжение комитета имущественных отношений администрации Пермского муниципального района от 14.09.2022 № 3839 «О внесении изменений в распоряжение комитета имущественных отношений администрации Пермского муниципального района от 16.06.2022 № 2501 «Об установлении публичного сервитута на часть земельных участков».

3. Настоящее распоряжение вступает в силу со дня его подписания.

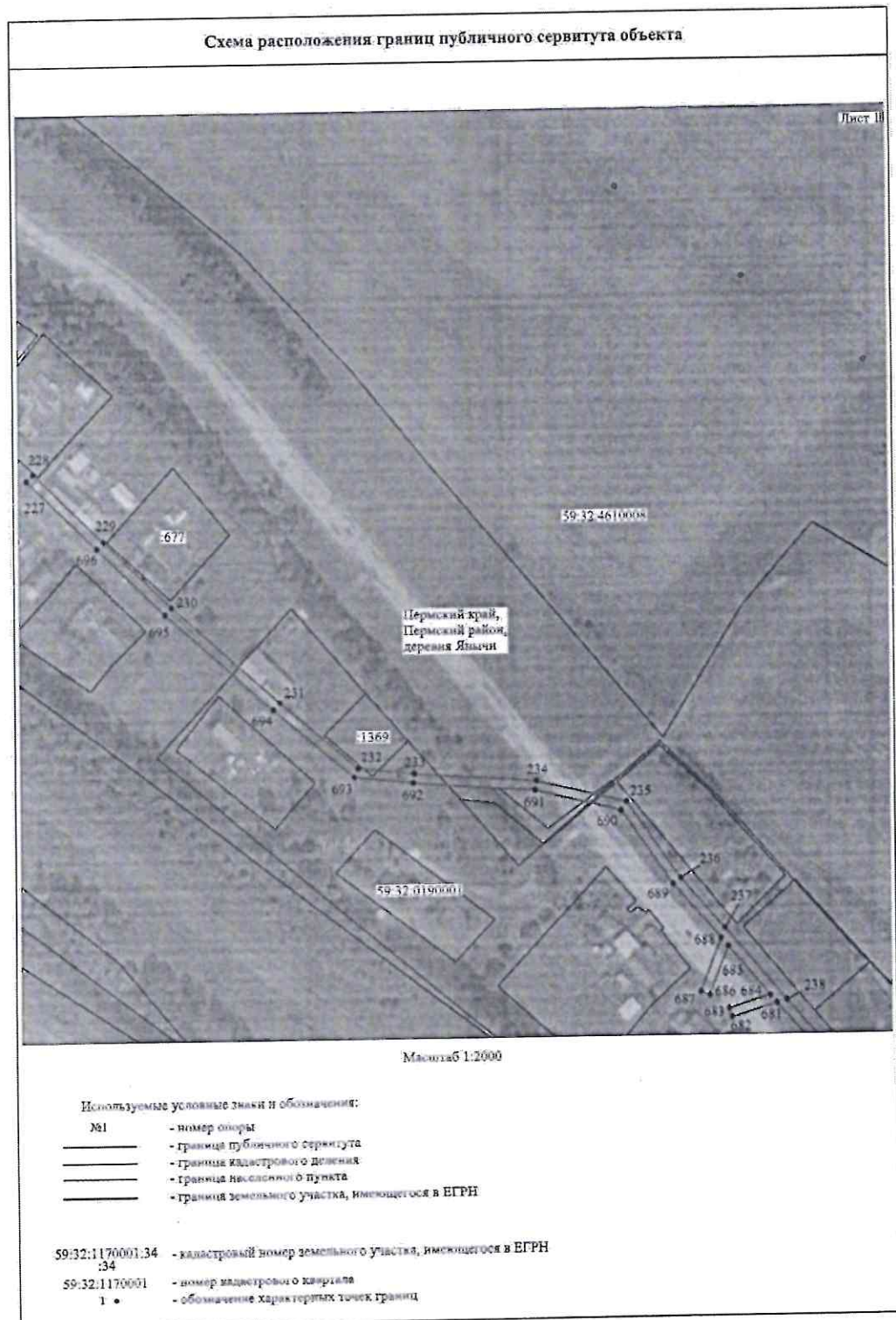
4. Контроль исполнения настоящего распоряжения оставляю за собой.

И.о. председателя комитета

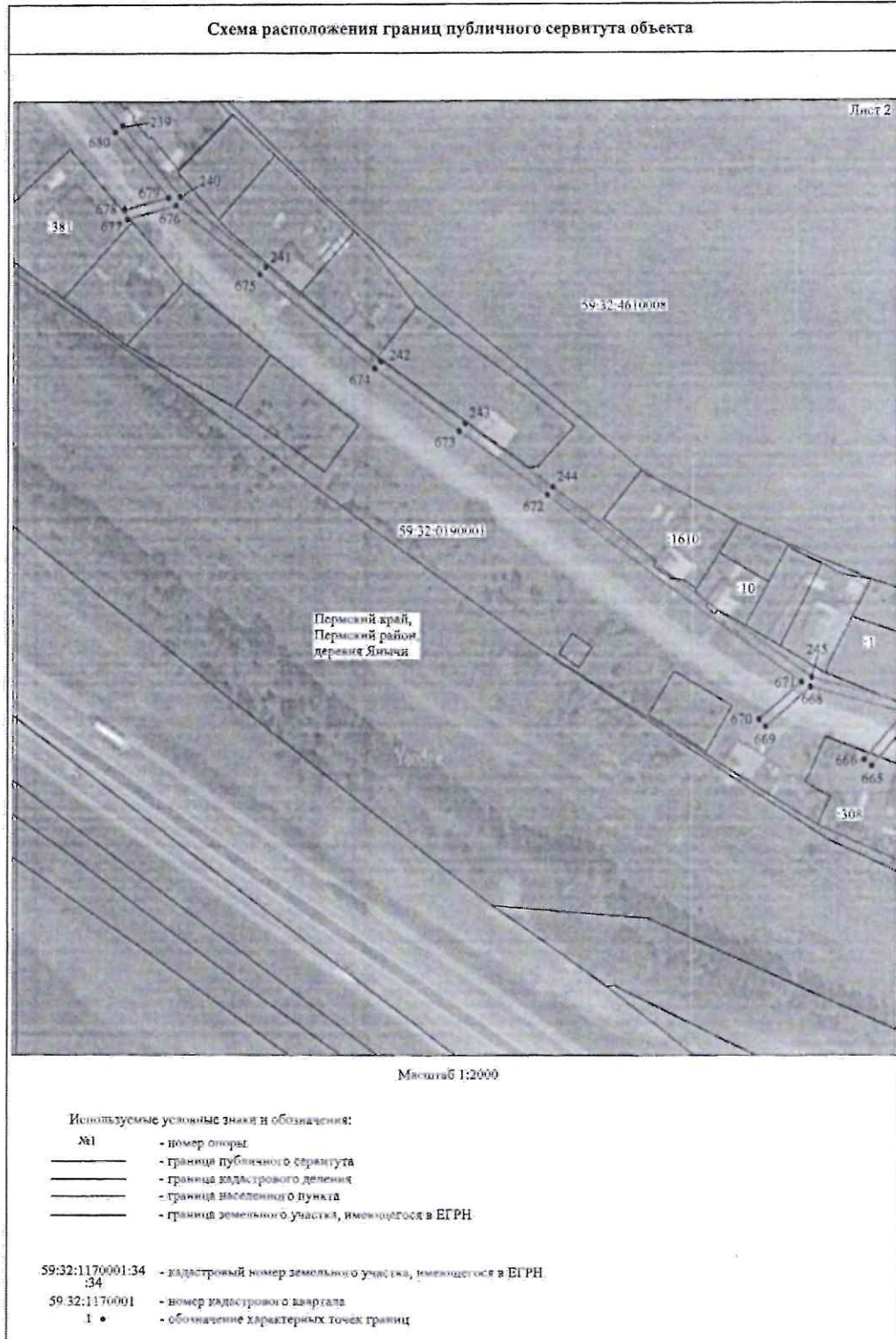


М.В. Королева

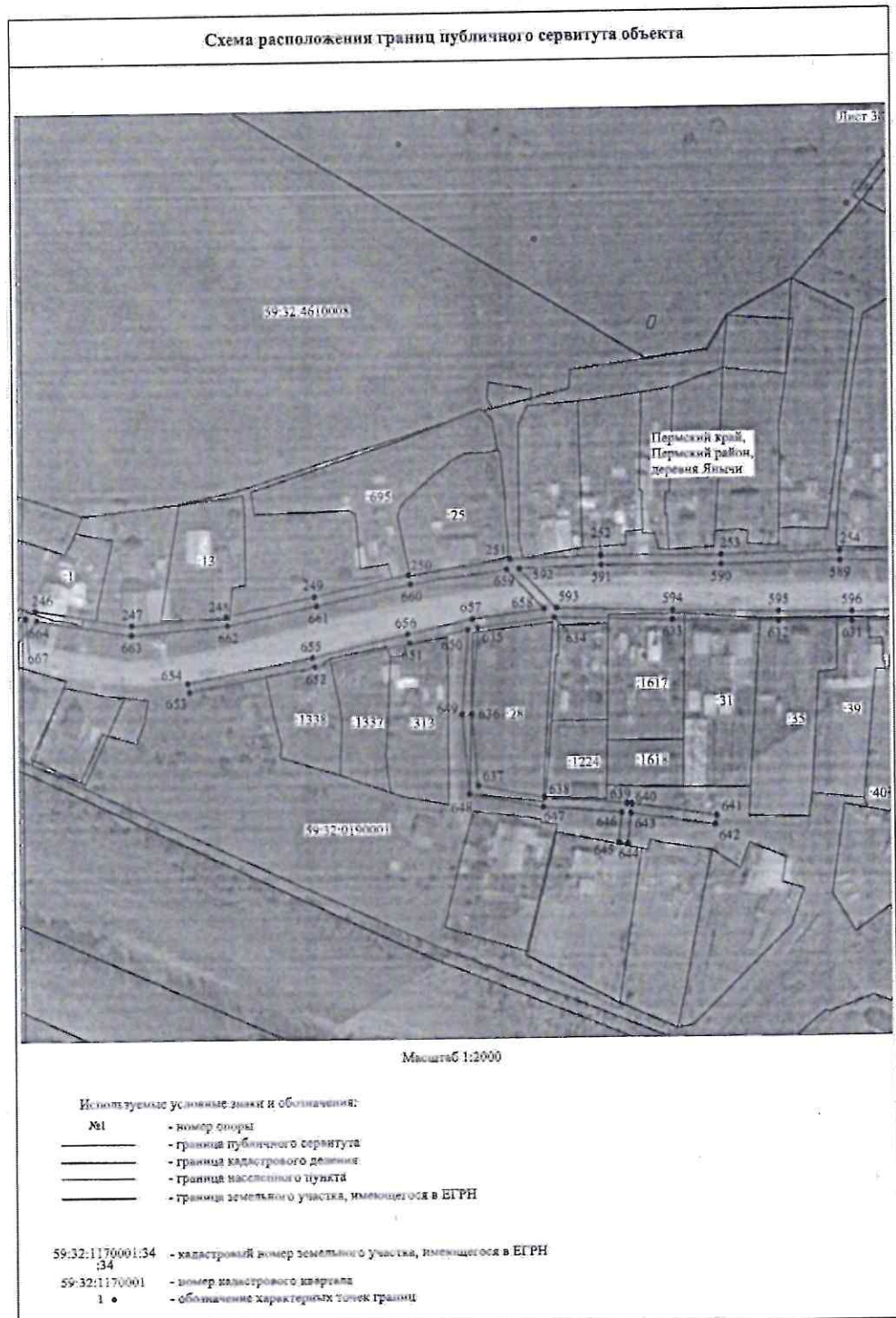
Приложение № 1  
к распоряжению  
комитета имущественных  
отношений администрации  
Пермского муниципального района  
от 18.10.2022 № 4405



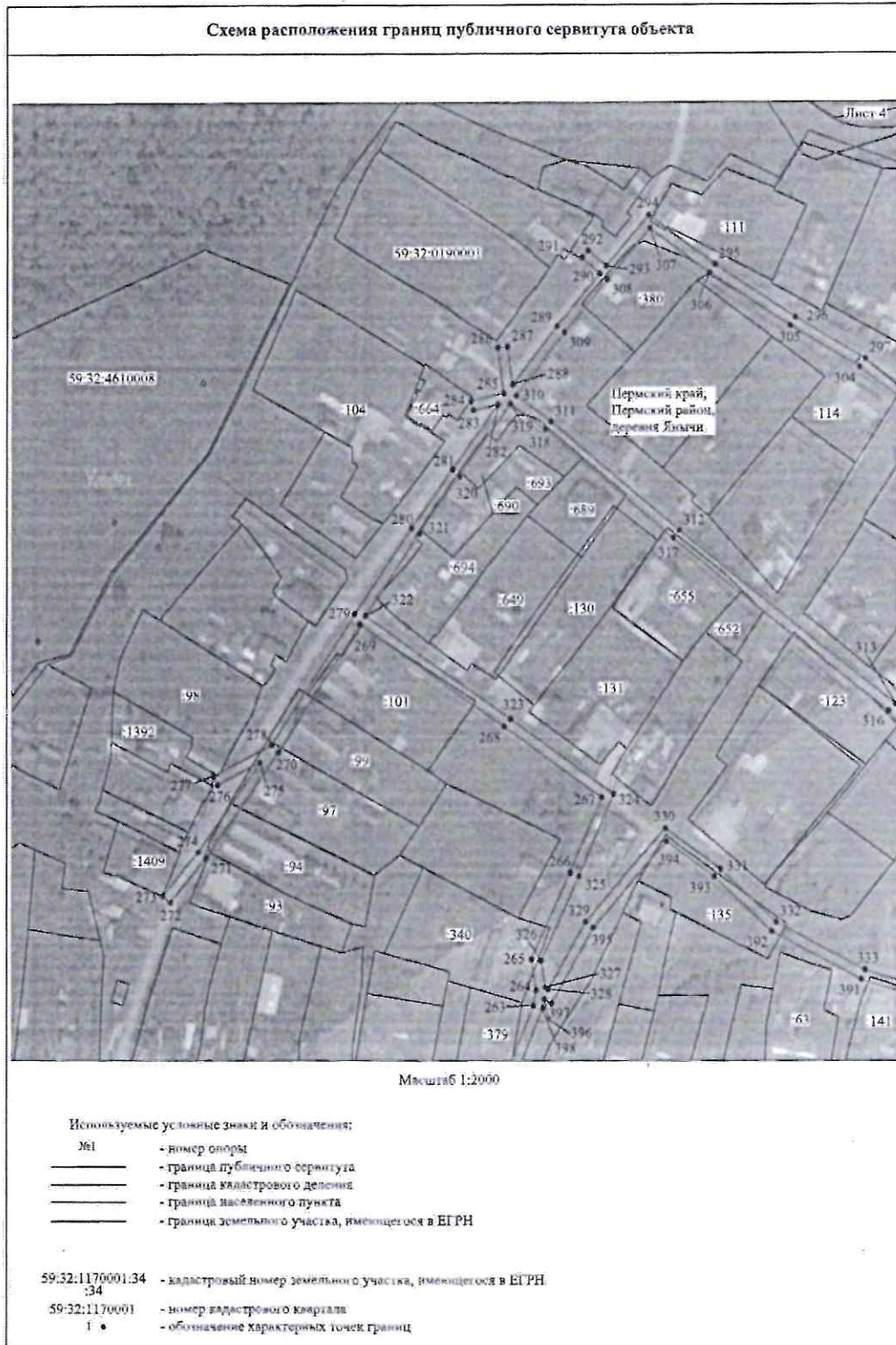
Приложение № 2  
к распоряжению  
комитета имущественных  
отношений администрации  
Пермского муниципального района  
от 18.10.2022 № 4405



Приложение № 3  
к распоряжению  
комитета имущественных  
отношений администрации  
Пермского муниципального района  
от 18.10.2022 № 4405

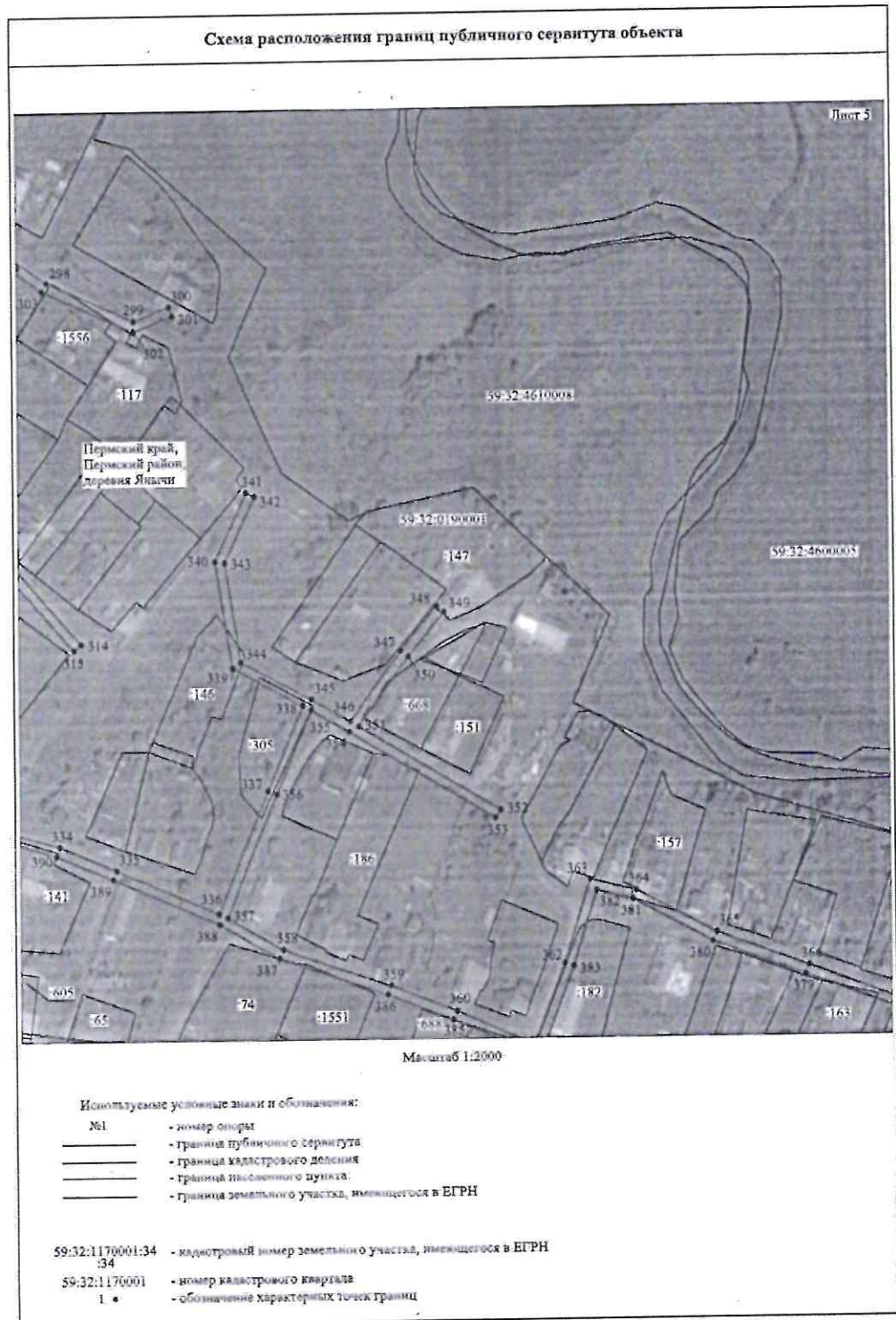


Приложение № 4  
к распоряжению  
комитета имущественных  
отношений администрации  
Пермского муниципального района  
от 18.10.2022 № 4405

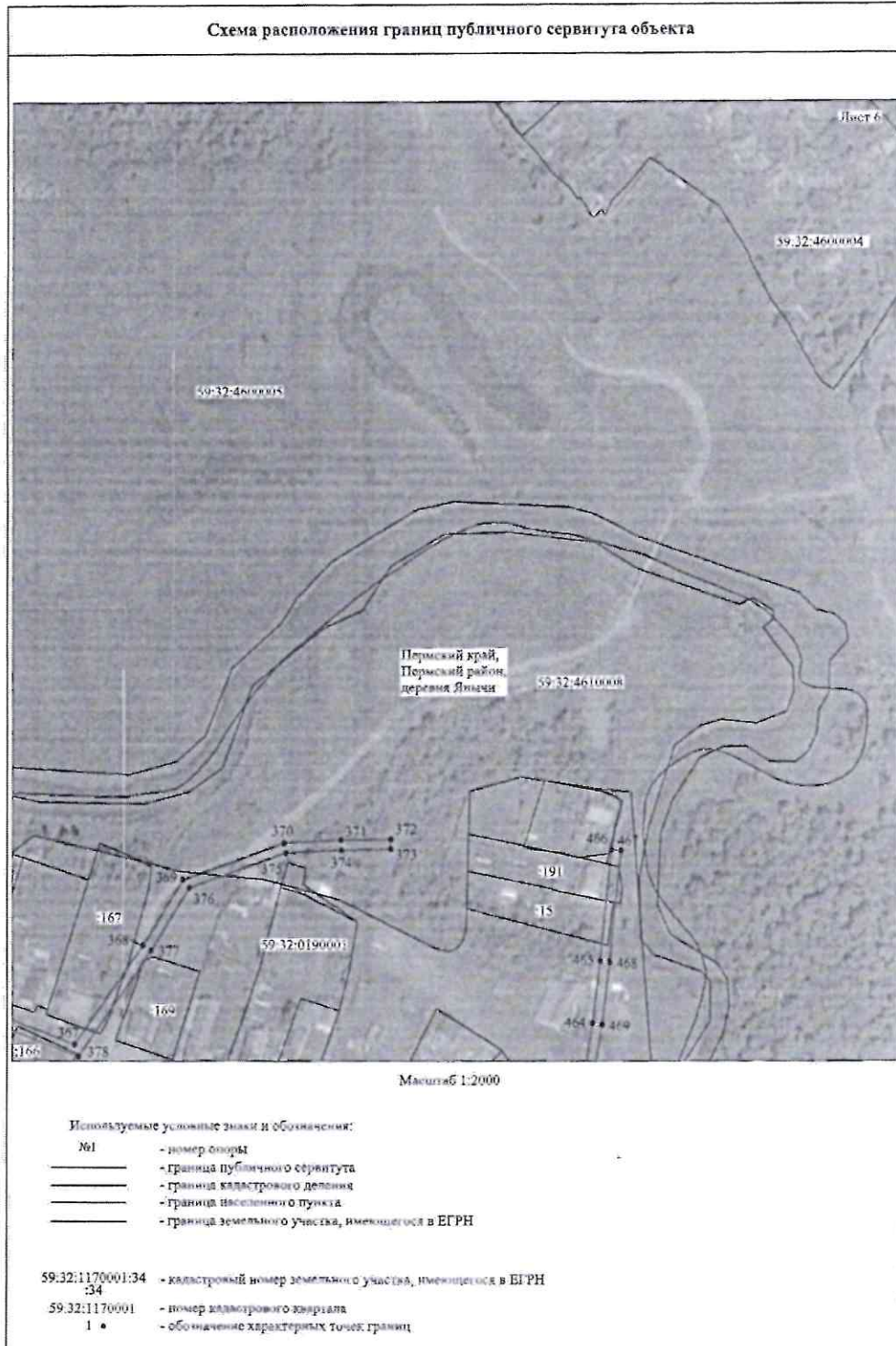




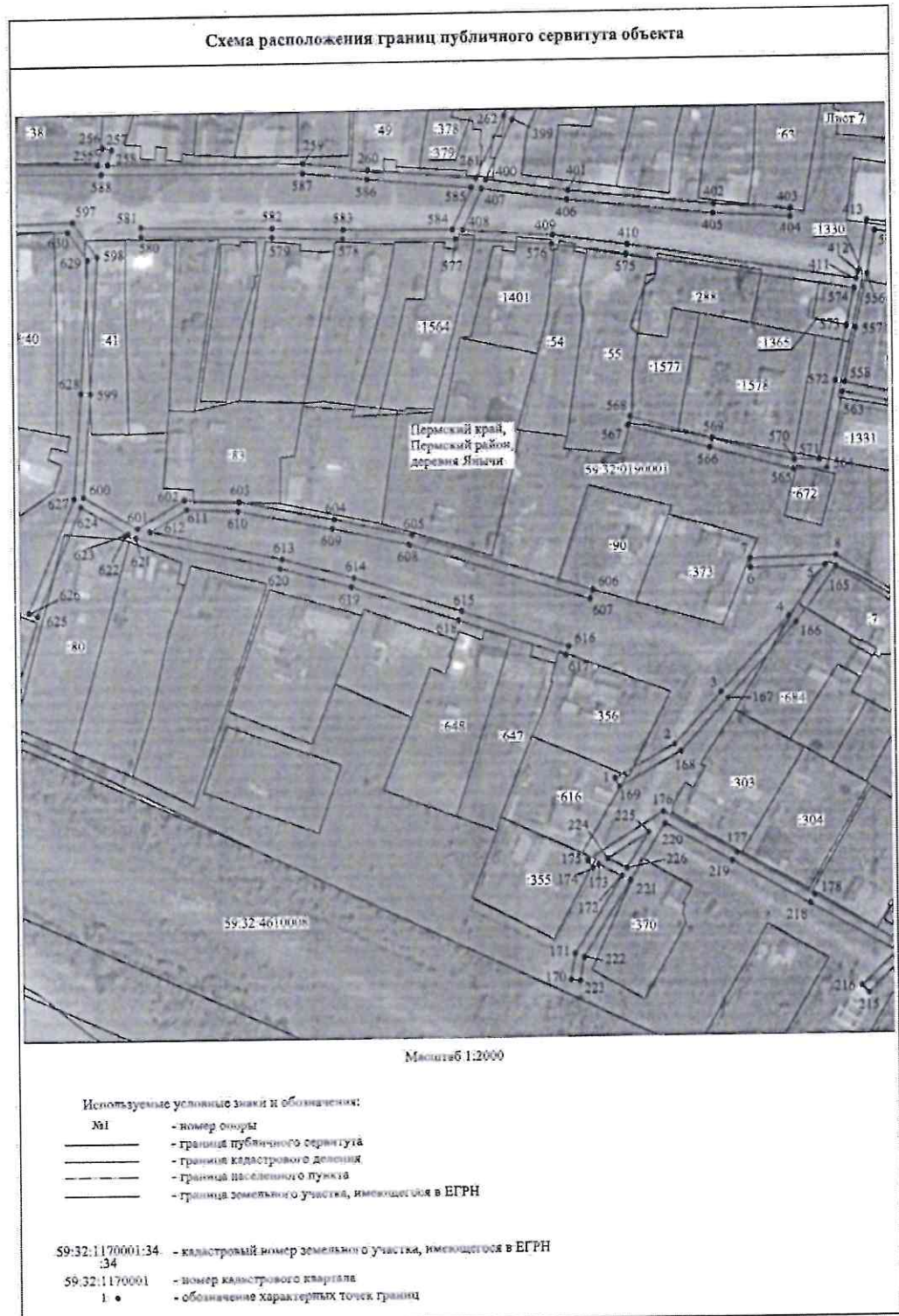
Приложение № 5  
к распоряжению  
комитета имущественных  
отношений администрации  
Пермского муниципального района  
от 18.10.2022 № 4405



Приложение № 6  
к распоряжению  
комитета имущественных  
отношений администрации  
Пермского муниципального района  
от 18.10.2022 № 4405



Приложение № 7  
к распоряжению  
комитета имущественных  
отношений администрации  
Пермского муниципального района  
от 18.10.2022 № 4405



Приложение № 8  
к распоряжению  
комитета имущественных  
отношений администрации  
Пермского муниципального района  
от 18.10.2022 № 4405



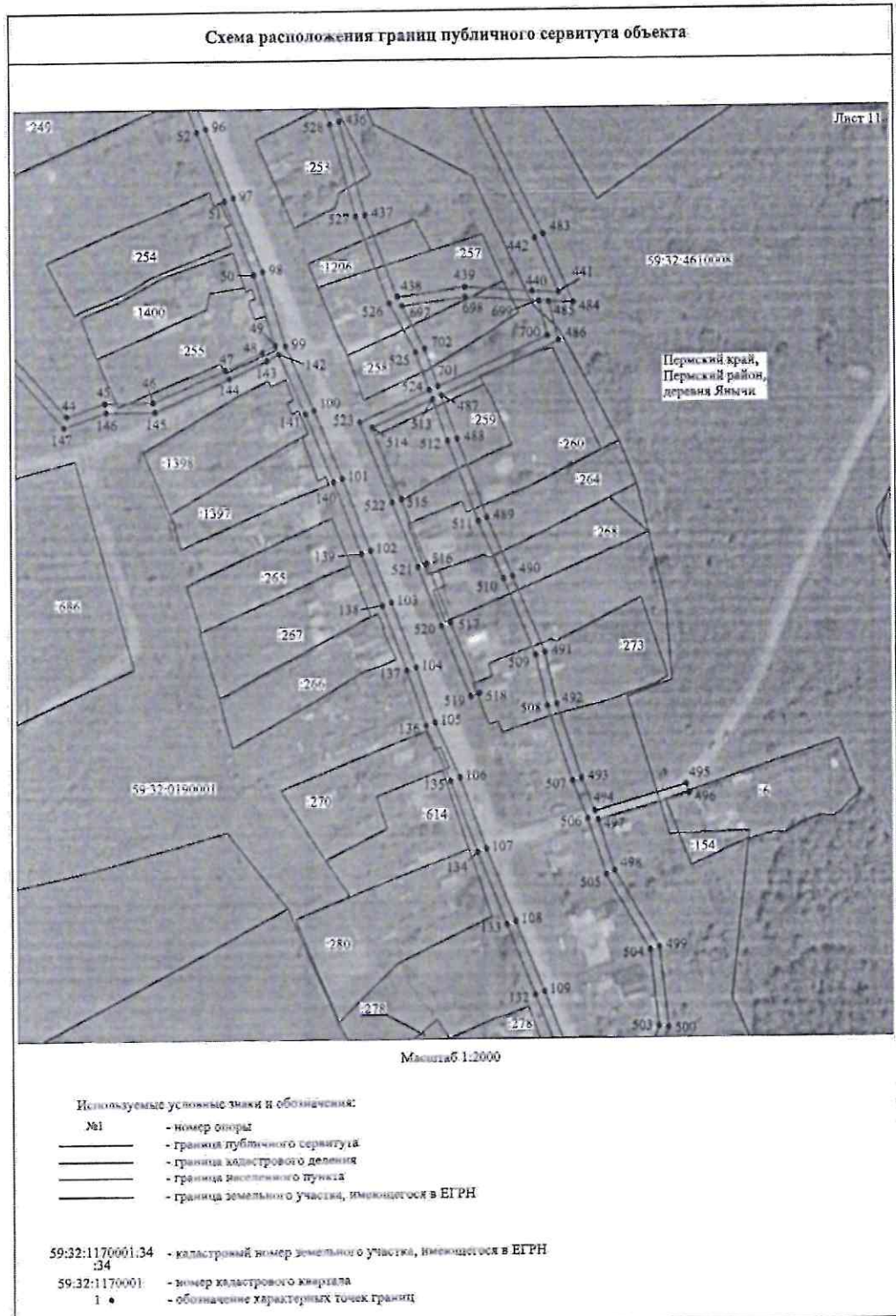
Приложение № 9  
к распоряжению  
комитета имущественных  
отношений администрации  
Пермского муниципального района  
от 18.10.2022 № 4405



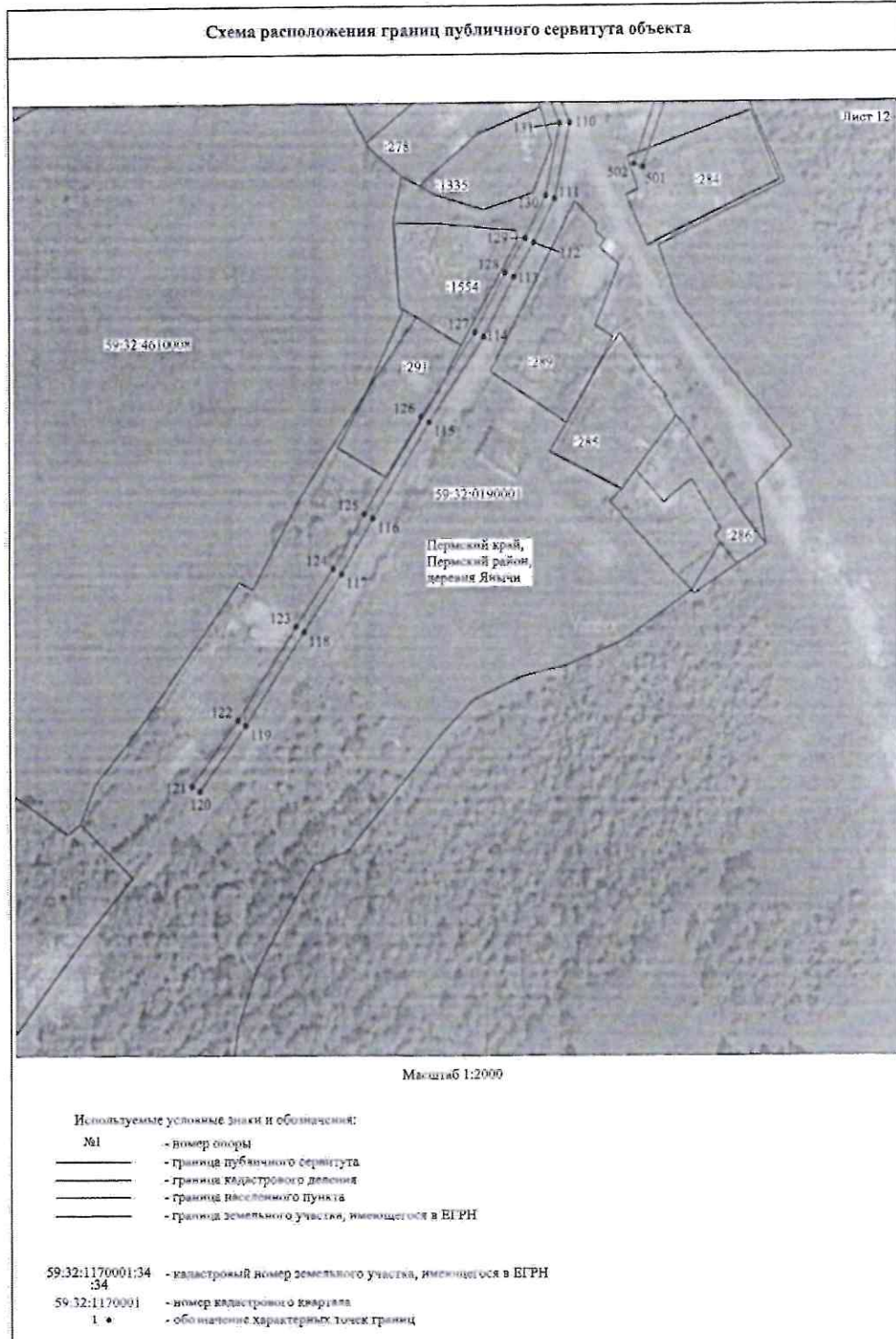
Приложение № 10  
к распоряжению  
комитета имущественных  
отношений администрации  
Пермского муниципального района  
от 18.10.2022 № 4405



Приложение № 11  
к распоряжению  
комитета имущественных  
отношений администрации  
Пермского муниципального района  
от 18.10.2022 № 4405



Приложение № 12  
 к распоряжению  
 комитета имущественных  
 отношений администрации  
 Пермского муниципального района  
 от 18.10.2022 № 4405





Приложение № 13  
к распоряжению  
комитета имущественных  
отношений администрации  
Пермского муниципального района  
от 18.10.2022 № 4405

**ОПИСАНИЕ МЕСТОПОЛОЖЕНИЯ ГРАНИЦ**

Публичный сервитут для размещения объекта электросетевого хозяйства «ВЛ-0,4 КВ ОТ ТП-66237, ВЛ-0,4 КВ ОТ ТП-66238, ВЛ-0,4 КВ ОТ ТП-66345»

(наименование объекта, местоположение границ которого описано (далее - объект))

Раздел 1

Сведения об объекте

Сведения об объекте		
№ п/п	Характеристики объекта	Описание характеристик
1	2	3
1	Местоположение объекта	Пермский край, Пермский район
2	Площадь объекта +/- величина погрешности определения площади (Р+/- Дельта Р)	45436 кв.м ± 44 кв.м
3	Иные характеристики объекта	Публичный сервитут для размещения объекта электросетевого хозяйства «ВЛ-0,4 КВ ОТ ТП-66237, ВЛ-0,4 КВ ОТ ТП-66238, ВЛ-0,4 КВ ОТ ТП-66345» на срок 49 лет

Приложение № 14  
к распоряжению  
комитета имущественных  
отношений администрации  
Пермского муниципального района  
от 18.10.2022 № 4405

Раздел 2

Сведения о местоположении границ объекта.					
1. Система координат <u>МСК-59, зона 2</u>					
2. Сведения о характерных точках границ объекта					
Обозначение характерных точек границ	Координаты, м		Метод определения координат характерной точки	Средняя квадратическая погрешность положения характерной точки (М), м	Описание обозначени я точки на местности (при наличии)
	X	Y			
1	2	3	4	5	6
Зона(1)	-	-	-	-	-
1	481498.33	2242874.74	Метод спутниковых геодезических измерений (определений)	0.10	-
2	481512.55	2242900.28	Метод спутниковых геодезических измерений (определений)	0.10	-
3	481534.62	2242920.16	Метод спутниковых геодезических измерений (определений)	0.10	-
4	481566.22	2242948.63	Метод спутниковых геодезических измерений (определений)	0.10	-
5	481587.34	2242964.05	Метод спутниковых геодезических измерений (определений)	0.10	-
6	481586.57	2242932.81	Метод спутниковых геодезических измерений (определений)	0.10	-
7	481590.57	2242932.71	Метод спутниковых геодезических измерений (определений)	0.10	-
8	481591.46	2242968.62	Метод спутниковых геодезических измерений (определений)	0.10	-
9	481561.56	2243015.42	Метод спутниковых геодезических измерений (определений)	0.10	-
10	481539.80	2243047.87	Метод спутниковых геодезических измерений (определений)	0.10	-
11	481554.99	2243054.96	Метод спутниковых геодезических измерений (определений)	0.10	-
12	481553.30	2243058.58	Метод спутниковых геодезических измерений (определений)	0.10	-
13	481537.57	2243051.23	Метод спутниковых геодезических измерений (определений)	0.10	-
14	481512.81	2243089.12	Метод спутниковых геодезических измерений (определений)	0.10	-
15	481488.96	2243125.43	Метод спутниковых геодезических измерений (определений)	0.10	-
16	481508.14	2243124.28	Метод спутниковых геодезических измерений (определений)	0.10	-
17	481508.38	2243128.27	Метод спутниковых геодезических измерений (определений)	0.10	-
18	481487.69	2243129.53	Метод спутниковых геодезических измерений (определений)	0.10	-
19	481494.56	2243153.39	Метод спутниковых геодезических измерений (определений)	0.10	-
20	481490.72	2243154.50	Метод спутниковых геодезических измерений (определений)	0.10	-
21	481484.36	2243132.43	Метод спутниковых геодезических измерений (определений)	0.10	-
22	481462.19	2243166.18	Метод спутниковых геодезических измерений (определений)	0.10	-
23	481437.96	2243202.38	Метод спутниковых геодезических измерений (определений)	0.10	-
24	481464.08	2243202.20	Метод спутниковых геодезических измерений (определений)	0.10	-
25	481464.11	2243206.20	Метод спутниковых геодезических измерений (определений)	0.10	-

Приложение № 15  
к распоряжению  
комитета имущественных  
отношений администрации  
Пермского муниципального района  
от 18.10.2022 № 4405

26	481435.30	2243206.40	Метод спутниковых геодезических измерений (определений)	0.10	—
27	481414.01	2243239.48	Метод спутниковых геодезических измерений (определений)	0.10	—
28	481438.40	2243237.01	Метод спутниковых геодезических измерений (определений)	0.10	—
29	481438.80	2243240.97	Метод спутниковых геодезических измерений (определений)	0.10	—
30	481411.19	2243243.79	Метод спутниковых геодезических измерений (определений)	0.10	—
31	481381.49	2243286.08	Метод спутниковых геодезических измерений (определений)	0.10	—
32	481376.26	2243298.17	Метод спутниковых геодезических измерений (определений)	0.10	—
33	481398.35	2243309.92	Метод спутниковых геодезических измерений (определений)	0.10	—
34	481396.47	2243313.46	Метод спутниковых геодезических измерений (определений)	0.10	—
35	481373.26	2243301.11	Метод спутниковых геодезических измерений (определений)	0.10	—
36	481354.77	2243311.22	Метод спутниковых геодезических измерений (определений)	0.10	—
37	481327.21	2243324.01	Метод спутниковых геодезических измерений (определений)	0.10	—
38	481298.68	2243336.26	Метод спутниковых геодезических измерений (определений)	0.10	—
39	481269.65	2243348.51	Метод спутниковых геодезических измерений (определений)	0.10	—
40	481244.57	2243358.59	Метод спутниковых геодезических измерений (определений)	0.10	—
41	481252.57	2243394.71	Метод спутниковых геодезических измерений (определений)	0.10	—
42	481258.94	2243424.29	Метод спутниковых геодезических измерений (определений)	0.10	—
43	481234.44	2243446.34	Метод спутниковых геодезических измерений (определений)	0.10	—
44	481208.97	2243468.58	Метод спутниковых геодезических измерений (определений)	0.10	—
45	481214.45	2243484.22	Метод спутниковых геодезических измерений (определений)	0.10	—
46	481214.57	2243504.75	Метод спутниковых геодезических измерений (определений)	0.10	—
47	481227.90	2243535.25	Метод спутниковых геодезических измерений (определений)	0.10	—
48	481235.32	2243551.15	Метод спутниковых геодезических измерений (определений)	0.10	—
49	481238.26	2243556.62	Метод спутниковых геодезических измерений (определений)	0.10	—
50	481267.31	2243547.73	Метод спутниковых геодезических измерений (определений)	0.10	—
51	481298.31	2243535.28	Метод спутниковых геодезических измерений (определений)	0.10	—
52	481326.99	2243523.75	Метод спутниковых геодезических измерений (определений)	0.10	—
53	481356.21	2243512.26	Метод спутниковых геодезических измерений (определений)	0.10	—
54	481386.68	2243499.92	Метод спутниковых геодезических измерений (определений)	0.10	—
55	481417.43	2243487.38	Метод спутниковых геодезических измерений (определений)	0.10	—
56	481445.93	2243475.47	Метод спутниковых геодезических измерений (определений)	0.10	—
57	481472.36	2243461.84	Метод спутниковых геодезических измерений (определений)	0.10	—
58	481494.79	2243448.24	Метод спутниковых геодезических измерений (определений)	0.10	—
59	481511.54	2243437.92	Метод спутниковых геодезических измерений (определений)	0.10	—

Приложение № 16  
к распоряжению  
комитета имущественных  
отношений администрации  
Пермского муниципального района  
от 18.10.2022 № 4405

60	481524.36	2243406.90	Метод спутниковых геодезических измерений (определений)	0.10	-
61	481534.82	2243382.54	Метод спутниковых геодезических измерений (определений)	0.10	-
62	481544.54	2243359.99	Метод спутниковых геодезических измерений (определений)	0.10	-
63	481553.53	2243338.63	Метод спутниковых геодезических измерений (определений)	0.10	-
64	481563.15	2243316.28	Метод спутниковых геодезических измерений (определений)	0.10	-
65	481577.33	2243288.01	Метод спутниковых геодезических измерений (определений)	0.10	-
66	481595.67	2243260.60	Метод спутниковых геодезических измерений (определений)	0.10	-
67	481609.59	2243227.63	Метод спутниковых геодезических измерений (определений)	0.10	-
68	481621.88	2243198.86	Метод спутниковых геодезических измерений (определений)	0.10	-
69	481635.52	2243167.29	Метод спутниковых геодезических измерений (определений)	0.10	-
70	481647.85	2243139.77	Метод спутниковых геодезических измерений (определений)	0.10	-
71	481661.29	2243108.54	Метод спутниковых геодезических измерений (определений)	0.10	-
72	481673.95	2243080.16	Метод спутниковых геодезических измерений (определений)	0.10	-
73	481677.60	2243081.79	Метод спутниковых геодезических измерений (определений)	0.10	-
74	481664.95	2243110.14	Метод спутниковых геодезических измерений (определений)	0.10	-
75	481651.51	2243141.38	Метод спутниковых геодезических измерений (определений)	0.10	-
76	481639.18	2243168.90	Метод спутниковых геодезических измерений (определений)	0.10	-
77	481625.55	2243200.44	Метод спутниковых геодезических измерений (определений)	0.10	-
78	481613.27	2243229.19	Метод спутниковых геодезических измерений (определений)	0.10	-
79	481599.21	2243262.51	Метод спутниковых геодезических измерений (определений)	0.10	-
80	481580.79	2243290.03	Метод спутниковых геодезических измерений (определений)	0.10	-
81	481566.78	2243317.97	Метод спутниковых геодезических измерений (определений)	0.10	-
82	481557.21	2243340.19	Метод спутниковых геодезических измерений (определений)	0.10	-
83	481548.22	2243361.56	Метод спутниковых геодезических измерений (определений)	0.10	-
84	481538.49	2243384.13	Метод спутниковых геодезических измерений (определений)	0.10	-
85	481528.04	2243408.45	Метод спутниковых геодезических измерений (определений)	0.10	-
86	481514.74	2243440.64	Метод спутниковых геодезических измерений (определений)	0.10	-
87	481496.88	2243451.65	Метод спутниковых геодезических измерений (определений)	0.10	-
88	481474.32	2243465.33	Метод спутниковых геодезических измерений (определений)	0.10	-
89	481450.13	2243477.80	Метод спутниковых геодезических измерений (определений)	0.10	-
90	481462.36	2243489.93	Метод спутниковых геодезических измерений (определений)	0.10	-
91	481459.55	2243492.77	Метод спутниковых геодезических измерений (определений)	0.10	-
92	481446.31	2243479.65	Метод спутниковых геодезических измерений (определений)	0.10	-
93	481418.96	2243491.07	Метод спутниковых геодезических измерений (определений)	0.10	-

Приложение № 17  
к распоряжению  
комитета имущественных  
отношений администрации  
Пермского муниципального района  
от 18.10.2022 № 4405

94	481388.19	2243503.63	Метод спутниковых геодезических измерений (определений)	0.10	-
95	481357.69	2243515.97	Метод спутниковых геодезических измерений (определений)	0.10	-
96	481328.47	2243527.47	Метод спутниковых геодезических измерений (определений)	0.10	-
97	481299.80	2243538.99	Метод спутниковых геодезических измерений (определений)	0.10	-
98	481268.64	2243551.51	Метод спутниковых геодезических измерений (определений)	0.10	-
99	481237.97	2243560.89	Метод спутниковых геодезических измерений (определений)	0.10	-
100	481210.68	2243572.69	Метод спутниковых геодезических измерений (определений)	0.10	-
101	481181.72	2243584.31	Метод спутниковых геодезических измерений (определений)	0.10	-
102	481151.45	2243595.88	Метод спутниковых геодезических измерений (определений)	0.10	-
103	481129.73	2243604.36	Метод спутниковых геодезических измерений (определений)	0.10	-
104	481102.33	2243614.31	Метод спутниковых геодезических измерений (определений)	0.10	-
105	481079.08	2243622.05	Метод спутниковых геодезических измерений (определений)	0.10	-
106	481055.85	2243632.10	Метод спутниковых геодезических измерений (определений)	0.10	-
107	481026.22	2243643.08	Метод спутниковых геодезических измерений (определений)	0.10	-
108	480995.65	2243655.06	Метод спутниковых геодезических измерений (определений)	0.10	-
109	480965.94	2243666.80	Метод спутниковых геодезических измерений (определений)	0.10	-
110	480937.84	2243677.73	Метод спутниковых геодезических измерений (определений)	0.10	-
111	480906.39	2243671.38	Метод спутниковых геодезических измерений (определений)	0.10	-
112	480888.63	2243662.37	Метод спутниковых геодезических измерений (определений)	0.10	-
113	480874.40	2243654.08	Метод спутниковых геодезических измерений (определений)	0.10	-
114	480849.74	2243641.66	Метод спутниковых геодезических измерений (определений)	0.10	-
115	480814.79	2243619.23	Метод спутниковых геодезических измерений (определений)	0.10	-
116	480775.61	2243596.12	Метод спутниковых геодезических измерений (определений)	0.10	-
117	480753.07	2243583.21	Метод спутниковых геодезических измерений (определений)	0.10	-
118	480729.40	2243567.68	Метод спутниковых геодезических измерений (определений)	0.10	-
119	480690.76	2243543.32	Метод спутниковых геодезических измерений (определений)	0.10	-
120	480663.63	2243523.98	Метод спутниковых геодезических измерений (определений)	0.10	-
121	480665.95	2243520.72	Метод спутниковых геодезических измерений (определений)	0.10	-
122	480692.99	2243540.00	Метод спутниковых геодезических измерений (определений)	0.10	-
123	480731.56	2243564.32	Метод спутниковых геодезических измерений (определений)	0.10	-
124	480755.16	2243579.80	Метод спутниковых геодезических измерений (определений)	0.10	-
125	480777.62	2243592.66	Метод спутниковых геодезических измерений (определений)	0.10	-
126	480816.89	2243615.82	Метод спутниковых геодезических измерений (определений)	0.10	-
127	480851.73	2243638.18	Метод спутниковых геодезических измерений (определений)	0.10	-

Приложение № 18  
к распоряжению  
комитета имущественных  
отношений администрации  
Пермского муниципального района  
от 18.10.2022 № 4405

128	480876.31	2243650.57	Метод спутниковых геодезических измерений (определений)	0.10	-
129	480890.54	2243658.86	Метод спутниковых геодезических измерений (определений)	0.10	-
130	480907.72	2243667.57	Метод спутниковых геодезических измерений (определений)	0.10	-
131	480937.49	2243673.58	Метод спутниковых геодезических измерений (определений)	0.10	-
132	480964.48	2243663.08	Метод спутниковых геодезических измерений (определений)	0.10	-
133	480994.18	2243651.34	Метод спутниковых геодезических измерений (определений)	0.10	-
134	481024.79	2243639.35	Метод спутниковых геодезических измерений (определений)	0.10	-
135	481054.36	2243628.38	Метод спутниковых геодезических измерений (определений)	0.10	-
136	481077.66	2243618.31	Метод спутниковых геодезических измерений (определений)	0.10	-
137	481101.01	2243610.53	Метод спутниковых геодезических измерений (определений)	0.10	-
138	481128.32	2243600.62	Метод спутниковых геодезических измерений (определений)	0.10	-
139	481150.01	2243592.15	Метод спутниковых геодезических измерений (определений)	0.10	-
140	481180.26	2243580.59	Метод спутниковых геодезических измерений (определений)	0.10	-
141	481209.14	2243568.99	Метод спутниковых геодезических измерений (определений)	0.10	-
142	481234.49	2243558.04	Метод спутниковых геодезических измерений (определений)	0.10	-
143	481231.75	2243552.95	Метод спутниковых геодезических измерений (определений)	0.10	-
144	481224.25	2243536.90	Метод спутниковых геодезических измерений (определений)	0.10	-
145	481210.57	2243505.59	Метод спутниковых геодезических измерений (определений)	0.10	-
146	481210.44	2243484.87	Метод спутниковых геодезических измерений (определений)	0.10	-
147	481204.30	2243467.35	Метод спутниковых геодезических измерений (определений)	0.10	-
148	481231.79	2243443.34	Метод спутниковых геодезических измерений (определений)	0.10	-
149	481254.55	2243422.86	Метод спутниковых геодезических измерений (определений)	0.10	-
150	481248.66	2243395.57	Метод спутниковых геодезических измерений (определений)	0.10	-
151	481239.93	2243356.14	Метод спутниковых геодезических измерений (определений)	0.10	-
152	481268.13	2243344.81	Метод спутниковых геодезических измерений (определений)	0.10	-
153	481297.11	2243332.58	Метод спутниковых геодезических измерений (определений)	0.10	-
154	481325.58	2243320.36	Метод спутниковых геодезических измерений (определений)	0.10	-
155	481352.97	2243307.65	Метод спутниковых геодезических измерений (определений)	0.10	-
156	481372.39	2243297.02	Метод спутниковых геодезических измерений (определений)	0.10	-
157	481377.99	2243284.12	Метод спутниковых геодезических измерений (определений)	0.10	-
158	481408.44	2243240.75	Метод спутниковых геодезических измерений (определений)	0.10	-
159	481432.53	2243203.32	Метод спутниковых геодезических измерений (определений)	0.10	-
160	481458.86	2243163.97	Метод спутниковых геодезических измерений (определений)	0.10	-
161	481483.84	2243125.93	Метод спутниковых геодезических измерений (определений)	0.10	-

Приложение № 19  
к распоряжению  
комитета имущественных  
отношений администрации  
Пермского муниципального района  
от 18.10.2022 № 4405

162	481509.46	2243086.93	Метод спутниковых геодезических измерений (определений)	0.10	-
163	481535.17	2243047.59	Метод спутниковых геодезических измерений (определений)	0.10	-
164	481558.13	2243013.34	Метод спутниковых геодезических измерений (определений)	0.10	-
165	481586.75	2242968.56	Метод спутниковых геодезических измерений (определений)	0.10	-
166	481563.70	2242951.75	Метод спутниковых геодезических измерений (определений)	0.10	-
167	481531.94	2242923.13	Метод спутниковых геодезических измерений (определений)	0.10	-
168	481509.38	2242902.81	Метод спутниковых геодезических измерений (определений)	0.10	-
169	481494.84	2242876.69	Метод спутниковых геодезических измерений (определений)	0.10	-
1	481498.33	2242874.74	Метод спутниковых геодезических измерений (определений)	0.10	-
Зона1(2)	-	-	-	-	-
170	481414.48	2242855.07	Метод спутниковых геодезических измерений (определений)	0.10	-
171	481425.28	2242856.93	Метод спутниковых геодезических измерений (определений)	0.10	-
172	481457.14	2242877.36	Метод спутниковых геодезических измерений (определений)	0.10	-
173	481462.13	2242867.31	Метод спутниковых геодезических измерений (определений)	0.10	-
174	481460.59	2242864.84	Метод спутниковых геодезических измерений (определений)	0.10	-
175	481463.99	2242862.72	Метод спутниковых геодезических измерений (определений)	0.10	-
176	481484.18	2242895.05	Метод спутниковых геодезических измерений (определений)	0.10	-
177	481466.59	2242926.34	Метод спутниковых геодезических измерений (определений)	0.10	-
178	481448.53	2242958.46	Метод спутниковых геодезических измерений (определений)	0.10	-
179	481426.70	2242997.26	Метод спутниковых геодезических измерений (определений)	0.10	-
180	481413.11	2243019.63	Метод спутниковых геодезических измерений (определений)	0.10	-
181	481389.47	2243060.82	Метод спутниковых геодезических измерений (определений)	0.10	-
182	481371.48	2243093.91	Метод спутниковых геодезических измерений (определений)	0.10	-
183	481353.84	2243117.52	Метод спутниковых геодезических измерений (определений)	0.10	-
184	481327.41	2243154.19	Метод спутниковых геодезических измерений (определений)	0.10	-
185	481315.44	2243172.98	Метод спутниковых геодезических измерений (определений)	0.10	-
186	481301.49	2243194.97	Метод спутниковых геодезических измерений (определений)	0.10	-
187	481277.95	2243230.99	Метод спутниковых геодезических измерений (определений)	0.10	-
188	481274.60	2243228.81	Метод спутниковых геодезических измерений (определений)	0.10	-
189	481298.13	2243192.80	Метод спутниковых геодезических измерений (определений)	0.10	-
190	481312.06	2243170.83	Метод спутниковых геодезических измерений (определений)	0.10	-
191	481324.10	2243151.94	Метод спутниковых геодезических измерений (определений)	0.10	-
192	481348.01	2243118.77	Метод спутниковых геодезических измерений (определений)	0.10	-
193	481331.45	2243120.45	Метод спутниковых геодезических измерений (определений)	0.10	-
194	481316.73	2243140.90	Метод спутниковых геодезических измерений	0.10	-

Приложение № 20  
к распоряжению  
комитета имущественных  
отношений администрации  
Пермского муниципального района  
от 18.10.2022 № 4405

			(определенный)		
195	481298.25	2243167.53	Метод спутниковых геодезических измерений (определенный)	0.10	-
196	481294.96	2243165.25	Метод спутниковых геодезических измерений (определенный)	0.10	-
197	481313.46	2243138.59	Метод спутниковых геодезических измерений (определенный)	0.10	-
198	481329.26	2243116.65	Метод спутниковых геодезических измерений (определенный)	0.10	-
199	481349.72	2243114.58	Метод спутниковых геодезических измерений (определенный)	0.10	-
200	481345.23	2243096.69	Метод спутниковых геодезических измерений (определенный)	0.10	-
201	481349.11	2243095.71	Метод спутниковых геодезических измерений (определенный)	0.10	-
202	481353.14	2243111.77	Метод спутниковых геодезических измерений (определенный)	0.10	-
203	481366.92	2243093.35	Метод спутниковых геодезических измерений (определенный)	0.10	-
204	481353.88	2243084.25	Метод спутниковых геодезических измерений (определенный)	0.10	-
205	481356.17	2243080.97	Метод спутниковых геодезических измерений (определенный)	0.10	-
206	481369.06	2243089.97	Метод спутниковых геодезических измерений (определенный)	0.10	-
207	481385.01	2243060.65	Метод спутниковых геодезических измерений (определенный)	0.10	-
208	481369.88	2243052.50	Метод спутниковых геодезических измерений (определенный)	0.10	-
209	481389.63	2243018.59	Метод спутниковых геодезических измерений (определенный)	0.10	-
210	481393.09	2243020.60	Метод спутниковых геодезических измерений (определенный)	0.10	-
211	481375.42	2243050.94	Метод спутниковых геодезических измерений (определенный)	0.10	-
212	481386.96	2243057.16	Метод спутниковых геодезических измерений (определенный)	0.10	-
213	481409.67	2243017.61	Метод спутниковых геодезических измерений (определенный)	0.10	-
214	481422.48	2242996.52	Метод спутниковых геодезических измерений (определенный)	0.10	-
215	481407.38	2242980.60	Метод спутниковых геодезических измерений (определенный)	0.10	-
216	481410.28	2242977.85	Метод спутниковых геодезических измерений (определенный)	0.10	-
217	481424.56	2242992.91	Метод спутниковых геодезических измерений (определенный)	0.10	-
218	481445.04	2242956.50	Метод спутниковых геодезических измерений (определенный)	0.10	-
219	481463.20	2242924.20	Метод спутниковых геодезических измерений (определенный)	0.10	-
220	481479.17	2242895.79	Метод спутниковых геодезических измерений (определенный)	0.10	-
221	481455.35	2242880.96	Метод спутниковых геодезических измерений (определенный)	0.10	-
222	481423.80	2242860.73	Метод спутниковых геодезических измерений (определенный)	0.10	-
223	481413.80	2242859.01	Метод спутниковых геодезических измерений (определенный)	0.10	-
170	481414.48	2242855.07	Метод спутниковых геодезических измерений (определенный)	0.10	-
-	-	-	-	-	-
224	481464.62	2242871.29	Метод спутниковых геодезических измерений (определенный)	0.10	-
225	481475.60	2242888.86	Метод спутниковых геодезических измерений (определенный)	0.10	-
226	481460.54	2242879.51	Метод спутниковых геодезических измерений (определенный)	0.10	-



Приложение № 21  
к распоряжению  
комитета имущественных  
отношений администрации  
Пермского муниципального района  
от 18.10.2022 № 4405

224	481464.62	2242871.29	Метод спутниковых геодезических измерений (определенный)	0.10	-
Зона1(3)	-	-	-	-	-
227	482223.45	2241597.38	Метод спутниковых геодезических измерений (определенный)	0.10	-
228	482226.30	2241600.19	Метод спутниковых геодезических измерений (определенный)	0.10	-
229	482197.53	2241629.43	Метод спутниковых геодезических измерений (определенный)	0.10	-
230	482169.64	2241658.04	Метод спутниковых геодезических измерений (определенный)	0.10	-
231	482129.16	2241703.75	Метод спутниковых геодезических измерений (определенный)	0.10	-
232	482100.80	2241736.60	Метод спутниковых геодезических измерений (определенный)	0.10	-
233	482098.24	2241759.71	Метод спутниковых геодезических измерений (определенный)	0.10	-
234	482094.56	2241810.66	Метод спутниковых геодезических измерений (определенный)	0.10	-
235	482085.24	2241848.91	Метод спутниковых геодезических измерений (определенный)	0.10	-
236	482052.76	2241871.51	Метод спутниковых геодезических измерений (определенный)	0.10	-
237	482031.52	2241890.17	Метод спутниковых геодезических измерений (определенный)	0.10	-
238	482001.19	2241915.88	Метод спутниковых геодезических измерений (определенный)	0.10	-
239	481976.46	2241936.96	Метод спутниковых геодезических измерений (определенный)	0.10	-
240	481947.30	2241961.01	Метод спутниковых геодезических измерений (определенный)	0.10	-
241	481918.58	2241996.69	Метод спутниковых геодезических измерений (определенный)	0.10	-
242	481879.97	2242044.35	Метод спутниковых геодезических измерений (определенный)	0.10	-
243	481854.25	2242078.80	Метод спутниковых геодезических измерений (определенный)	0.10	-
244	481828.14	2242115.20	Метод спутниковых геодезических измерений (определенный)	0.10	-
245	481750.49	2242223.17	Метод спутниковых геодезических измерений (определенный)	0.10	-
246	481738.93	2242264.86	Метод спутниковых геодезических измерений (определенный)	0.10	-
247	481732.14	2242305.30	Метод спутниковых геодезических измерений (определенный)	0.10	-
248	481735.67	2242345.15	Метод спутниковых геодезических измерений (определенный)	0.10	-
249	481743.70	2242382.62	Метод спутниковых геодезических измерений (определенный)	0.10	-
250	481752.44	2242421.89	Метод спутниковых геодезических измерений (определенный)	0.10	-
251	481758.50	2242464.12	Метод спутниковых геодезических измерений (определенный)	0.10	-
252	481759.70	2242502.32	Метод спутниковых геодезических измерений (определенный)	0.10	-
253	481759.40	2242553.31	Метод спутниковых геодезических измерений (определенный)	0.10	-
254	481760.47	2242602.96	Метод спутниковых геодезических измерений (определенный)	0.10	-
255	481759.61	2242659.54	Метод спутниковых геодезических измерений (определенный)	0.10	-
256	481766.95	2242681.58	Метод спутниковых геодезических измерений (определенный)	0.10	-
257	481768.88	2242665.43	Метод спутниковых геодезических измерений (определенный)	0.10	-
258	481759.56	2242663.67	Метод спутниковых геодезических измерений (определенный)	0.10	-
259	481758.99	2242746.56	Метод спутниковых геодезических измерений	0.10	-

Приложение № 22  
к распоряжению  
комитета имущественных  
отношений администрации  
Пермского муниципального района  
от 18.10.2022 № 4405

			(определений)		
260	481756.00	2242773.70	Метод спутниковых геодезических измерений (определений)	0.10	-
261	481751.92	2242818.48	Метод спутниковых геодезических измерений (определений)	0.10	-
262	481777.91	2242830.42	Метод спутниковых геодезических измерений (определений)	0.10	-
263	481803.21	2242840.47	Метод спутниковых геодезических измерений (определений)	0.10	-
264	481809.28	2242841.62	Метод спутниковых геодезических измерений (определений)	0.10	-
265	481821.72	2242839.64	Метод спутниковых геодезических измерений (определений)	0.10	-
266	481856.82	2242855.83	Метод спутниковых геодезических измерений (определений)	0.10	-
267	481887.73	2242868.97	Метод спутниковых геодезических измерений (определений)	0.10	-
268	481916.62	2242828.38	Метод спутниковых геодезических измерений (определений)	0.10	-
269	481958.20	2242769.67	Метод спутниковых геодезических измерений (определений)	0.10	-
270	481905.96	2242736.06	Метод спутниковых геодезических измерений (определений)	0.10	-
271	481862.34	2242705.93	Метод спутниковых геодезических измерений (определений)	0.10	-
272	481844.57	2242691.05	Метод спутниковых геодезических измерений (определений)	0.10	-
273	481847.12	2242687.98	Метод спутниковых геодезических измерений (определений)	0.10	-
274	481864.85	2242702.65	Метод спутниковых геодезических измерений (определений)	0.10	-
275	481901.98	2242728.44	Метод спутниковых геодезических измерений (определений)	0.10	-
276	481892.78	2242710.81	Метод спутниковых геодезических измерений (определений)	0.10	-
277	481896.33	2242708.96	Метод спутниковых геодезических измерений (определений)	0.10	-
278	481909.02	2242733.28	Метод спутниковых геодезических измерений (определений)	0.10	-
279	481962.23	2242767.49	Метод спутниковых геодезических измерений (определений)	0.10	-
280	481997.36	2242790.45	Метод спутниковых геодезических измерений (определений)	0.10	-
281	482021.19	2242807.25	Метод спутниковых геодезических измерений (определений)	0.10	-
282	482047.65	2242825.75	Метод спутниковых геодезических измерений (определений)	0.10	-
283	482045.29	2242815.68	Метод спутниковых геодезических измерений (определений)	0.10	-
284	482049.18	2242814.77	Метод спутниковых геодезических измерений (определений)	0.10	-
285	482052.31	2242828.15	Метод спутниковых геодезических измерений (определений)	0.10	-
286	482070.51	2242825.61	Метод спутниковых геодезических измерений (определений)	0.10	-
287	482071.06	2242829.57	Метод спутниковых геодезических измерений (определений)	0.10	-
288	482055.72	2242831.71	Метод спутниковых геодезических измерений (определений)	0.10	-
289	482079.17	2242850.09	Метод спутниковых геодезических измерений (определений)	0.10	-
290	482100.93	2242867.94	Метод спутниковых геодезических измерений (определений)	0.10	-
291	482107.19	2242860.40	Метод спутниковых геодезических измерений (определений)	0.10	-
292	482110.27	2242862.95	Метод спутниковых геодезических измерений (определений)	0.10	-
293	482104.00	2242870.51	Метод спутниковых геодезических измерений	0.10	-

Приложение № 23  
к распоряжению  
комитета имущественных  
отношений администрации  
Пермского муниципального района  
от 18.10.2022 № 4405

			(определений)		
294	482124.86	2242888.35	Метод спутниковых геодезических измерений (определений)	0.10	–
295	482104.51	2242916.20	Метод спутниковых геодезических измерений (определений)	0.10	–
296	482082.88	2242949.27	Метод спутниковых геодезических измерений (определений)	0.10	–
297	482065.89	2242977.69	Метод спутниковых геодезических измерений (определений)	0.10	–
298	482046.27	2243003.73	Метод спутниковых геодезических измерений (определений)	0.10	–
299	482030.01	2243040.27	Метод спутниковых геодезических измерений (определений)	0.10	–
300	482035.80	2243055.32	Метод спутниковых геодезических измерений (определений)	0.10	–
301	482032.07	2243056.75	Метод спутниковых геодезических измерений (определений)	0.10	–
302	482025.68	2243040.15	Метод спутниковых геодезических измерений (определений)	0.10	–
303	482042.80	2243001.69	Метод спутниковых геодезических измерений (определений)	0.10	–
304	482062.57	2242975.45	Метод спутниковых геодезических измерений (определений)	0.10	–
305	482079.49	2242947.15	Метод спутниковых геодезических измерений (определений)	0.10	–
306	482101.22	2242913.92	Метод спутниковых геодезических измерений (определений)	0.10	–
307	482119.44	2242888.98	Метод спутниковых геодезических измерений (определений)	0.10	–
308	482098.40	2242870.99	Метод спутниковых геодезических измерений (определений)	0.10	–
309	482076.67	2242853.21	Метод спутниковых геодезических измерений (определений)	0.10	–
310	482051.20	2242833.25	Метод спутниковых геодезических измерений (определений)	0.10	–
311	482040.80	2242847.83	Метод спутниковых геодезических измерений (определений)	0.10	–
312	481996.30	2242901.57	Метод спутниковых геодезических измерений (определений)	0.10	–
313	481925.79	2242990.09	Метод спутниковых геодезических измерений (определений)	0.10	–
314	481894.09	2243017.27	Метод спутниковых геодезических измерений (определений)	0.10	–
315	481891.49	2243014.23	Метод спутниковых геодезических измерений (определений)	0.10	–
316	481922.90	2242987.30	Метод спутниковых геодезических измерений (определений)	0.10	–
317	481993.19	2242999.05	Метод спутниковых геодезических измерений (определений)	0.10	–
318	482037.63	2242845.39	Метод спутниковых геодезических измерений (определений)	0.10	–
319	482047.98	2242830.86	Метод спутниковых геодезических измерений (определений)	0.10	–
320	482018.43	2242810.21	Метод спутниковых геодезических измерений (определений)	0.10	–
321	481995.11	2242793.75	Метод спутниковых геодезических измерений (определений)	0.10	–
322	481961.57	2242771.84	Метод спутниковых геодезических измерений (определений)	0.10	–
323	481919.69	2242830.95	Метод спутниковых геодезических измерений (определений)	0.10	–
324	481889.12	2242873.91	Метод спутниковых геодезических измерений (определений)	0.10	–
325	481855.20	2242859.49	Метод спутниковых геодезических измерений (определений)	0.10	–
326	481821.15	2242843.78	Метод спутниковых геодезических измерений (определений)	0.10	–
327	481810.43	2242845.48	Метод спутниковых геодезических измерений (определений)	0.10	–

Приложение № 24  
к распоряжению  
комитета имущественных  
отношений администрации  
Пермского муниципального района  
от 18.10.2022 № 4405

			(определенный)		
328	481809.62	2242846.73	Метод спутниковых геодезических измерений (определенный)	0.10	-
329	481836.90	2242862.23	Метод спутниковых геодезических измерений (определенный)	0.10	-
330	481874.91	2242895.61	Метод спутниковых геодезических измерений (определенный)	0.10	-
331	481858.19	2242918.66	Метод спутниковых геодезических измерений (определенный)	0.10	-
332	481836.86	2242941.68	Метод спутниковых геодезических измерений (определенный)	0.10	-
333	481817.45	2242977.78	Метод спутниковых геодезических измерений (определенный)	0.10	-
334	481808.50	2243007.82	Метод спутниковых геодезических измерений (определенный)	0.10	-
335	481798.48	2243031.58	Метод спутниковых геодезических измерений (определенный)	0.10	-
336	481780.07	2243074.78	Метод спутниковых геодезических измерений (определенный)	0.10	-
337	481831.48	2243096.05	Метод спутниковых геодезических измерений (определенный)	0.10	-
338	481867.34	2243110.99	Метод спутниковых геодезических измерений (определенный)	0.10	-
339	481883.27	2243081.24	Метод спутниковых геодезических измерений (определенный)	0.10	-
340	481928.32	2243074.01	Метод спутниковых геодезических измерений (определенный)	0.10	-
341	481957.27	2243087.50	Метод спутниковых геодезических измерений (определенный)	0.10	-
342	481955.58	2243091.13	Метод спутниковых геодезических измерений (определенный)	0.10	-
343	481927.75	2243078.15	Метод спутниковых геодезических измерений (определенный)	0.10	-
344	481885.87	2243084.88	Метод спутниковых геодезических измерений (определенный)	0.10	-
345	481869.99	2243114.52	Метод спутниковых геодезических измерений (определенный)	0.10	-
346	481860.39	2243130.81	Метод спутниковых геодезических измерений (определенный)	0.10	-
347	481890.18	2243151.83	Метод спутниковых геодезических измерений (определенный)	0.10	-
348	481908.89	2243166.95	Метод спутниковых геодезических измерений (определенный)	0.10	-
349	481906.38	2243170.06	Метод спутниковых геодезических измерений (определенный)	0.10	-
350	481887.77	2243155.02	Метод спутниковых геодезических измерений (определенный)	0.10	-
351	481858.34	2243134.25	Метод спутниковых геодезических измерений (определенный)	0.10	-
352	481822.53	2243192.92	Метод спутниковых геодезических измерений (определенный)	0.10	-
353	481819.13	2243190.80	Метод спутниковых геодезических измерений (определенный)	0.10	-
354	481856.01	2243130.36	Метод спутниковых геодезических измерений (определенный)	0.10	-
355	481865.36	2243114.49	Метод спутниковых геодезических измерений (определенный)	0.10	-
356	481829.95	2243099.75	Метод спутниковых геодезических измерений (определенный)	0.10	-
357	481778.30	2243078.38	Метод спутниковых геодезических измерений (определенный)	0.10	-
358	481764.81	2243102.00	Метод спутниковых геодезических измерений (определенный)	0.10	-
359	481749.33	2243146.88	Метод спутниковых геодезических измерений (определенный)	0.10	-
360	481738.37	2243174.17	Метод спутниковых геодезических измерений (определенный)	0.10	-
361	481724.03	2243206.38	Метод спутниковых геодезических измерений (определенный)	0.10	-

Приложение № 25  
к распоряжению  
комитета имущественных  
отношений администрации  
Пермского муниципального района  
от 18.10.2022 № 4405

			(определенный)		
362	481758.13	2243219.25	Метод спутниковых геодезических измерений (определенный)	0.10	-
363	481792.98	2243230.25	Метод спутниковых геодезических измерений (определенный)	0.10	-
364	481788.23	2243249.98	Метод спутниковых геодезических измерений (определенный)	0.10	-
365	481770.36	2243283.77	Метод спутниковых геодезических измерений (определенный)	0.10	-
366	481756.21	2243322.45	Метод спутниковых геодезических измерений (определенный)	0.10	-
367	481733.37	2243382.99	Метод спутниковых геодезических измерений (определенный)	0.10	-
368	481773.54	2243410.99	Метод спутниковых геодезических измерений (определенный)	0.10	-
369	481800.25	2243427.73	Метод спутниковых геодезических измерений (определенный)	0.10	-
370	481815.13	2243469.67	Метод спутниковых геодезических измерений (определенный)	0.10	-
371	481816.31	2243493.15	Метод спутниковых геодезических измерений (определенный)	0.10	-
372	481816.68	2243513.42	Метод спутниковых геодезических измерений (определенный)	0.10	-
373	481812.68	2243513.49	Метод спутниковых геодезических измерений (определенный)	0.10	-
374	481812.31	2243493.29	Метод спутниковых геодезических измерений (определенный)	0.10	-
375	481811.16	2243470.46	Метод спутниковых геодезических измерений (определенный)	0.10	-
376	481796.95	2243430.38	Метод спутниковых геодезических измерений (определенный)	0.10	-
377	481771.33	2243414.33	Метод спутниковых геодезических измерений (определенный)	0.10	-
378	481728.53	2243384.49	Метод спутниковых геодезических измерений (определенный)	0.10	-
379	481752.46	2243321.06	Метод спутниковых геодезических измерений (определенный)	0.10	-
380	481766.70	2243282.13	Метод спутниковых геодезических измерений (определенный)	0.10	-
381	481784.46	2243248.55	Метод спутниковых геодезических измерений (определенный)	0.10	-
382	481788.22	2243232.94	Метод спутниковых геодезических измерений (определенный)	0.10	-
383	481756.82	2243223.03	Метод спутниковых геодезических измерений (определенный)	0.10	-
384	481718.65	2243208.63	Метод спутниковых геодезических измерений (определенный)	0.10	-
385	481734.69	2243172.61	Метод спутниковых геодезических измерений (определенный)	0.10	-
386	481745.58	2243145.48	Метод спутниковых геодезических измерений (определенный)	0.10	-
387	481761.15	2243100.35	Метод спутниковых геодезических измерений (определенный)	0.10	-
388	481775.64	2243074.98	Метод спутниковых геодезических измерений (определенный)	0.10	-
389	481794.76	2243030.11	Метод спутниковых геодезических измерений (определенный)	0.10	-
390	481804.73	2243006.47	Метод спутниковых геодезических измерений (определенный)	0.10	-
391	481813.73	2242976.25	Метод спутниковых геодезических измерений (определенный)	0.10	-
392	481833.13	2242939.83	Метод спутниковых геодезических измерений (определенный)	0.10	-
393	481855.09	2242916.12	Метод спутниковых геодезических измерений (определенный)	0.10	-
394	481869.53	2242896.21	Метод спутниковых геодезических измерений (определенный)	0.10	-
395	481834.57	2242865.50	Метод спутниковых геодезических измерений (определенный)	0.10	-

Приложение № 26  
к распоряжению  
комитета имущественных  
отношений администрации  
Пермского муниципального района  
от 18.10.2022 № 4405

			(определений)		
396	481803.95	2242848.11	Метод спутниковых геодезических измерений (определений)	0.10	–
397	481805.94	2242845.06	Метод спутниковых геодезических измерений (определений)	0.10	–
398	481802.09	2242844.33	Метод спутниковых геодезических измерений (определений)	0.10	–
399	481776.34	2242834.10	Метод спутниковых геодезических измерений (определений)	0.10	–
400	481751.40	2242822.63	Метод спутниковых геодезических измерений (определений)	0.10	–
401	481746.44	2242857.07	Метод спутниковых геодезических измерений (определений)	0.10	–
402	481739.99	2242918.96	Метод спутниковых геодезических измерений (определений)	0.10	–
403	481737.96	2242951.31	Метод спутниковых геодезических измерений (определений)	0.10	–
404	481733.97	2242951.06	Метод спутниковых геодезических измерений (определений)	0.10	–
405	481736.00	2242918.62	Метод спутниковых геодезических измерений (определений)	0.10	–
406	481742.47	2242856.59	Метод спутниковых геодезических измерений (определений)	0.10	–
407	481747.61	2242820.88	Метод спутниковых геодезических измерений (определений)	0.10	–
408	481730.41	2242812.83	Метод спутниковых геодезических измерений (определений)	0.10	–
409	481727.63	2242850.50	Метод спутниковых геодезических измерений (определений)	0.10	–
410	481723.11	2242882.30	Метод спутниковых геодезических измерений (определений)	0.10	–
411	481707.47	2242978.45	Метод спутниковых геодезических измерений (определений)	0.10	–
412	481710.37	2242979.12	Метод спутниковых геодезических измерений (определений)	0.10	–
413	481732.17	2242983.16	Метод спутниковых геодезических измерений (определений)	0.10	–
414	481726.84	2243023.18	Метод спутниковых геодезических измерений (определений)	0.10	–
415	481714.41	2243052.40	Метод спутниковых геодезических измерений (определений)	0.10	–
416	481699.02	2243082.92	Метод спутниковых геодезических измерений (определений)	0.10	–
417	481685.53	2243113.63	Метод спутниковых геодезических измерений (определений)	0.10	–
418	481672.16	2243144.29	Метод спутниковых геодезических измерений (определений)	0.10	–
419	481657.64	2243176.40	Метод спутниковых геодезических измерений (определений)	0.10	–
420	481643.08	2243208.96	Метод спутниковых геодезических измерений (определений)	0.10	–
421	481630.70	2243235.48	Метод спутниковых геодезических измерений (определений)	0.10	–
422	481615.06	2243268.57	Метод спутниковых геодезических измерений (определений)	0.10	–
423	481601.16	2243298.10	Метод спутниковых геодезических измерений (определений)	0.10	–
424	481588.09	2243325.62	Метод спутниковых геодезических измерений (определений)	0.10	–
425	481625.56	2243340.05	Метод спутниковых геодезических измерений (определений)	0.10	–
426	481624.12	2243343.79	Метод спутниковых геодезических измерений (определений)	0.10	–
427	481620.68	2243342.46	Метод спутниковых геодезических измерений (определений)	0.10	–
428	481592.20	2243372.40	Метод спутниковых геодезических измерений (определений)	0.10	–
429	481588.52	2243403.55	Метод спутниковых геодезических измерений (определений)	0.10	–

Приложение № 27  
к распоряжению  
комитета имущественных  
отношений администрации  
Пермского муниципального района  
от 18.10.2022 № 4405

			(определенный)		
430	481582.58	2243456.15	Метод спутниковых геодезических измерений (определенный)	0.10	-
431	481577.71	2243494.86	Метод спутниковых геодезических измерений (определенный)	0.10	-
432	481529.99	2243512.02	Метод спутниковых геодезических измерений (определенный)	0.10	-
433	481490.00	2243526.72	Метод спутниковых геодезических измерений (определенный)	0.10	-
434	481440.28	2243544.22	Метод спутниковых геодезических измерений (определенный)	0.10	-
435	481413.32	2243553.68	Метод спутниковых геодезических измерений (определенный)	0.10	-
436	481331.21	2243583.59	Метод спутниковых геодезических измерений (определенный)	0.10	-
437	481292.45	2243594.30	Метод спутниковых геодезических измерений (определенный)	0.10	-
438	481257.72	2243607.44	Метод спутниковых геодезических измерений (определенный)	0.10	-
439	481261.70	2243635.18	Метод спутниковых геодезических измерений (определенный)	0.10	-
440	481259.76	2243663.27	Метод спутниковых геодезических измерений (определенный)	0.10	-
441	481259.31	2243674.26	Метод спутниковых геодезических измерений (определенный)	0.10	-
442	481281.84	2243664.44	Метод спутниковых геодезических измерений (определенный)	0.10	-
443	481394.50	2243608.92	Метод спутниковых геодезических измерений (определенный)	0.10	-
444	481453.01	2243577.25	Метод спутниковых геодезических измерений (определенный)	0.10	-
445	481513.45	2243546.87	Метод спутниковых геодезических измерений (определенный)	0.10	-
446	481522.21	2243579.20	Метод спутниковых геодезических измерений (определенный)	0.10	-
447	481548.00	2243585.82	Метод спутниковых геодезических измерений (определенный)	0.10	-
448	481563.28	2243577.81	Метод спутниковых геодезических измерений (определенный)	0.10	-
449	481602.61	2243556.73	Метод спутниковых геодезических измерений (определенный)	0.10	-
450	481664.70	2243519.01	Метод спутниковых геодезических измерений (определенный)	0.10	-
451	481692.61	2243491.97	Метод спутниковых геодезических измерений (определенный)	0.10	-
452	481716.42	2243421.75	Метод спутниковых геодезических измерений (определенный)	0.10	-
453	481720.21	2243423.04	Метод спутниковых геодезических измерений (определенный)	0.10	-
454	481696.47	2243493.05	Метод спутниковых геодезических измерений (определенный)	0.10	-
455	481702.42	2243509.15	Метод спутниковых геодезических измерений (определенный)	0.10	-
456	481698.67	2243510.54	Метод спутниковых геодезических измерений (определенный)	0.10	-
457	481693.54	2243496.64	Метод спутниковых геодезических измерений (определенный)	0.10	-
458	481669.03	2243520.38	Метод спутниковых геодезических измерений (определенный)	0.10	-
459	481680.06	2243528.98	Метод спутниковых геодезических измерений (определенный)	0.10	-
460	481677.60	2243532.13	Метод спутниковых геодезических измерений (определенный)	0.10	-
461	481671.47	2243527.35	Метод спутниковых геодезических измерений (определенный)	0.10	-
462	481682.71	2243550.81	Метод спутниковых геодезических измерений (определенный)	0.10	-
463	481710.43	2243591.30	Метод спутниковых геодезических измерений (определенный)	0.10	-

Приложение № 28  
к распоряжению  
комитета имущественных  
отношений администрации  
Пермского муниципального района  
от 18.10.2022 № 4405

			(определенный)		
464	481742.01	2243596.57	Метод спутниковых геодезических измерений (определенный)	0.10	–
465	481767.37	2243599.69	Метод спутниковых геодезических измерений (определенный)	0.10	–
466	481812.55	2243604.38	Метод спутниковых геодезических измерений (определенный)	0.10	–
467	481812.14	2243608.36	Метод спутниковых геодезических измерений (определенный)	0.10	–
468	481766.91	2243603.66	Метод спутниковых геодезических измерений (определенный)	0.10	–
469	481741.35	2243600.52	Метод спутниковых геодезических измерений (определенный)	0.10	–
470	481708.09	2243594.97	Метод спутниковых геодезических измерений (определенный)	0.10	–
471	481679.24	2243552.82	Метод спутниковых геодезических измерений (определенный)	0.10	–
472	481665.15	2243523.41	Метод спутниковых геодезических измерений (определенный)	0.10	–
473	481604.58	2243560.21	Метод спутниковых геодезических измерений (определенный)	0.10	–
474	481565.15	2243581.34	Метод спутниковых геодезических измерений (определенный)	0.10	–
475	481550.88	2243588.82	Метод спутниковых геодезических измерений (определенный)	0.10	–
476	481581.34	2243651.90	Метод спутниковых геодезических измерений (определенный)	0.10	–
477	481577.74	2243653.64	Метод спутниковых геодезических измерений (определенный)	0.10	–
478	481546.84	2243589.65	Метод спутниковых геодезических измерений (определенный)	0.10	–
479	481518.96	2243582.50	Метод спутниковых геодезических измерений (определенный)	0.10	–
480	481510.87	2243552.63	Метод спутниковых геодезических измерений (определенный)	0.10	–
481	481454.86	2243580.81	Метод спутниковых геодезических измерений (определенный)	0.10	–
482	481396.33	2243612.48	Метод спутниковых геодезических измерений (определенный)	0.10	–
483	481283.53	2243668.06	Метод спутниковых геодезических измерений (определенный)	0.10	–
484	481255.05	2243680.48	Метод спутниковых геодезических измерений (определенный)	0.10	–
485	481255.48	2243670.07	Метод спутниковых геодезических измерений (определенный)	0.10	–
486	481239.28	2243674.16	Метод спутниковых геодезических измерений (определенный)	0.10	–
487	481216.73	2243625.33	Метод спутниковых геодезических измерений (определенный)	0.10	–
488	481198.46	2243631.61	Метод спутниковых геодезических измерений (определенный)	0.10	–
489	481165.09	2243643.83	Метод спутниковых геодезических измерений (определенный)	0.10	–
490	481140.30	2243654.50	Метод спутниковых геодезических измерений (определенный)	0.10	–
491	481108.39	2243667.68	Метод спутниковых геодезических измерений (определенный)	0.10	–
492	481086.34	2243672.56	Метод спутниковых геодезических измерений (определенный)	0.10	–
493	481055.36	2243682.76	Метод спутниковых геодезических измерений (определенный)	0.10	–
494	481041.49	2243688.37	Метод спутниковых геодезических измерений (определенный)	0.10	–
495	481052.52	2243727.00	Метод спутниковых геодезических измерений (определенный)	0.10	–
496	481048.67	2243728.11	Метод спутниковых геодезических измерений (определенный)	0.10	–
497	481037.72	2243689.74	Метод спутниковых геодезических измерений	0.10	–



Приложение № 29  
комитета имущественных  
отношений администрации  
Пермского муниципального района  
от 18.10.2022 № 4405

			(определений)		
498	481016.43	2243696.75	Метод спутниковых геодезических измерений (определений)	0.10	--
499	480984.39	2243715.42	Метод спутниковых геодезических измерений (определений)	0.10	--
500	480950.38	2243719.12	Метод спутниковых геодезических измерений (определений)	0.10	--
501	480919.21	2243708.40	Метод спутниковых геодезических измерений (определений)	0.10	--
502	480920.51	2243704.62	Метод спутниковых геодезических измерений (определений)	0.10	--
503	480950.84	2243715.05	Метод спутниковых геодезических измерений (определений)	0.10	--
504	480983.11	2243711.54	Метод спутниковых геодезических измерений (определений)	0.10	--
505	481014.78	2243693.08	Метод спутниковых геодезических измерений (определений)	0.10	--
506	481038.38	2243685.31	Метод спутниковых геодезических измерений (определений)	0.10	--
507	481054.13	2243678.95	Метод спутниковых геодезических измерений (определений)	0.10	--
508	481085.55	2243668.64	Метод спутниковых геодезических измерений (определений)	0.10	--
509	481107.18	2243663.85	Метод спутниковых геодезических измерений (определений)	0.10	--
510	481139.26	2243650.59	Метод спутниковых геодезических измерений (определений)	0.10	--
511	481163.61	2243640.11	Метод спутниковых геодезических измерений (определений)	0.10	--
512	481197.41	2243627.73	Метод спутниковых геодезических измерений (определений)	0.10	--
513	481215.04	2243621.67	Метод спутниковых геодезических измерений (определений)	0.10	--
514	481203.53	2243596.70	Метод спутниковых геодезических измерений (определений)	0.10	--
515	481173.00	2243608.55	Метод спутниковых геодезических измерений (определений)	0.10	--
516	481145.84	2243619.01	Метод спутниковых геодезических измерений (определений)	0.10	--
517	481121.18	2243628.61	Метод спутниковых геодезических измерений (определений)	0.10	--
518	481091.26	2243640.39	Метод спутниковых геодезических измерений (определений)	0.10	--
519	481089.80	2243636.67	Метод спутниковых геодезических измерений (определений)	0.10	--
520	481119.72	2243624.89	Метод спутниковых геодезических измерений (определений)	0.10	--
521	481144.40	2243615.28	Метод спутниковых геодезических измерений (определений)	0.10	--
522	481171.56	2243604.82	Метод спутниковых геодезических измерений (определений)	0.10	--
523	481205.59	2243591.61	Метод спутниковых геодезических измерений (определений)	0.10	--
524	481218.84	2243620.36	Метод спутниковых геодезических измерений (определений)	0.10	--
525	481234.89	2243614.85	Метод спутниковых геодезических измерений (определений)	0.10	--
526	481255.12	2243604.14	Метод спутниковых геодезических измерений (определений)	0.10	--
527	481291.62	2243590.38	Метод спутниковых геодезических измерений (определений)	0.10	--
528	481329.99	2243579.78	Метод спутниковых геодезических измерений (определений)	0.10	--
529	481369.23	2243565.53	Метод спутниковых геодезических измерений (определений)	0.10	--
530	481411.97	2243549.90	Метод спутниковых геодезических измерений (определений)	0.10	--
531	481438.83	2243540.50	Метод спутниковых геодезических измерений (определений)	0.10	--

Приложение № 30  
к распоряжению  
комитета имущественных  
отношений администрации  
Пермского муниципального района  
от 18.10.2022 № 4405

			(определенный)		
532	481488.81	2243522.91	Метод спутниковых геодезических измерений (определенный)	0.10	-
533	481528.94	2243508.14	Метод спутниковых геодезических измерений (определенный)	0.10	-
534	481574.06	2243491.93	Метод спутниковых геодезических измерений (определенный)	0.10	-
535	481578.60	2243455.73	Метод спутниковых геодезических измерений (определенный)	0.10	-
536	481584.54	2243403.20	Метод спутниковых геодезических измерений (определенный)	0.10	-
537	481588.38	2243370.62	Метод спутниковых геодезических измерений (определенный)	0.10	-
538	481616.64	2243340.90	Метод спутниковых геодезических измерений (определенный)	0.10	-
539	481586.35	2243329.24	Метод спутниковых геодезических измерений (определенный)	0.10	-
540	481569.33	2243364.20	Метод спутниковых геодезических измерений (определенный)	0.10	-
541	481550.36	2243402.84	Метод спутниковых геодезических измерений (определенный)	0.10	-
542	481546.77	2243401.08	Метод спутниковых геодезических измерений (определенный)	0.10	-
543	481565.74	2243362.45	Метод спутниковых геодезических измерений (определенный)	0.10	-
544	481583.55	2243325.85	Метод спутниковых геодезических измерений (определенный)	0.10	-
545	481597.54	2243296.39	Метод спутниковых геодезических измерений (определенный)	0.10	-
546	481611.44	2243266.86	Метод спутниковых геодезических измерений (определенный)	0.10	-
547	481627.08	2243233.78	Метод спутниковых геодезических измерений (определенный)	0.10	-
548	481639.44	2243207.30	Метод спутниковых геодезических измерений (определенный)	0.10	-
549	481653.99	2243174.76	Метод спутниковых геодезических измерений (определенный)	0.10	-
550	481668.50	2243142.67	Метод спутниковых геодезических измерений (определенный)	0.10	-
551	481681.87	2243112.02	Метод спутниковых геодезических измерений (определенный)	0.10	-
552	481695.41	2243081.22	Метод спутниковых геодезических измерений (определенный)	0.10	-
553	481710.78	2243050.71	Метод спутниковых геодезических измерений (определенный)	0.10	-
554	481722.95	2243022.12	Метод спутниковых геодезических измерений (определенный)	0.10	-
555	481727.71	2242986.40	Метод спутниковых геодезических измерений (определенный)	0.10	-
556	481709.56	2242983.04	Метод спутниковых геодезических измерений (определенный)	0.10	-
557	481687.17	2242977.88	Метод спутниковых геодезических измерений (определенный)	0.10	-
558	481664.20	2242973.09	Метод спутниковых геодезических измерений (определенный)	0.10	-
559	481657.10	2243005.98	Метод спутниковых геодезических измерений (определенный)	0.10	-
560	481609.34	2243012.99	Метод спутниковых геодезических измерений (определенный)	0.10	-
561	481608.76	2243009.03	Метод спутниковых геодезических измерений (определенный)	0.10	-
562	481653.78	2243002.42	Метод спутниковых геодезических измерений (определенный)	0.10	-
563	481660.29	2242972.24	Метод спутниковых геодезических измерений (определенный)	0.10	-
564	481628.11	2242965.24	Метод спутниковых геодезических измерений (определенный)	0.10	-
565	481627.98	2242951.32	Метод спутниковых геодезических измерений (определенный)	0.10	-

Приложение № 31  
к распоряжению  
комитета имущественных  
отношений администрации  
Пермского муниципального района  
от 18.10.2022 № 4405

			(определений)		
566	481637.69	2242916.27	Метод спутниковых геодезических измерений (определений)	0.10	-
567	481647.26	2242881.58	Метод спутниковых геодезических измерений (определений)	0.10	-
568	481651.12	2242882.65	Метод спутниковых геодезических измерений (определений)	0.10	-
569	481641.55	2242917.33	Метод спутниковых геодезических измерений (определений)	0.10	-
570	481631.99	2242951.85	Метод спутниковых геодезических измерений (определений)	0.10	-
571	481632.08	2242962.01	Метод спутниковых геодезических измерений (определений)	0.10	-
572	481664.96	2242969.16	Метод спутниковых геодезических измерений (определений)	0.10	-
573	481688.03	2242973.97	Метод спутниковых геодезических измерений (определений)	0.10	-
574	481703.54	2242977.54	Метод спутниковых геодезических измерений (определений)	0.10	-
575	481719.15	2242881.71	Метод спутниковых геодезических измерений (определений)	0.10	-
576	481723.65	2242850.07	Метод спутниковых геодезических измерений (определений)	0.10	-
577	481726.64	2242809.73	Метод спутниковых геодезических измерений (определений)	0.10	-
578	481727.16	2242763.00	Метод спутниковых геодезических измерений (определений)	0.10	-
579	481728.23	2242733.31	Метод спутниковых геодезических измерений (определений)	0.10	-
580	481729.29	2242677.52	Метод спутниковых геодезических измерений (определений)	0.10	-
581	481733.29	2242677.59	Метод спутниковых геодезических измерений (определений)	0.10	-
582	481732.23	2242733.42	Метод спутниковых геодезических измерений (определений)	0.10	-
583	481731.16	2242763.12	Метод спутниковых геодезических измерений (определений)	0.10	-
584	481730.64	2242808.52	Метод спутниковых геодезических измерений (определений)	0.10	-
585	481748.07	2242816.68	Метод спутниковых геодезических измерений (определений)	0.10	-
586	481752.02	2242773.29	Метод спутниковых геодезических измерений (определений)	0.10	-
587	481754.99	2242746.33	Метод спутниковых геодезических измерений (определений)	0.10	-
588	481755.58	2242661.02	Метод спутниковых геодезических измерений (определений)	0.10	-
589	481756.47	2242602.97	Метод спутниковых геодезических измерений (определений)	0.10	-
590	481755.40	2242553.34	Метод спутниковых геодезических измерений (определений)	0.10	-
591	481755.70	2242502.38	Метод спутниковых геодезических измерений (определений)	0.10	-
592	481754.52	2242467.82	Метод спутниковых геодезических измерений (определений)	0.10	-
593	481737.92	2242483.25	Метод спутниковых геодезических измерений (определений)	0.10	-
594	481736.34	2242532.70	Метод спутниковых геодезических измерений (определений)	0.10	-
595	481735.38	2242577.28	Метод спутниковых геодезических измерений (определений)	0.10	-
596	481734.96	2242607.86	Метод спутниковых геодезических измерений (определений)	0.10	-
597	481735.84	2242648.83	Метод спутниковых геодезических измерений (определений)	0.10	-
598	481720.84	2242659.00	Метод спутниковых геодезических измерений (определений)	0.10	-
599	481663.65	2242655.59	Метод спутниковых геодезических измерений (определений)	0.10	-

Приложение № 32  
к распоряжению  
комитета имущественных  
отношений администрации  
Пермского муниципального района  
от 18.10.2022 № 4405

			(определений)		
600	481619.93	2242652.30	Метод спутниковых геодезических измерений (определений)	0.10	-
601	481606.52	2242674.90	Метод спутниковых геодезических измерений (определений)	0.10	-
602	481618.34	2242694.81	Метод спутниковых геодезических измерений (определений)	0.10	-
603	481617.31	2242718.24	Метод спутниковых геодезических измерений (определений)	0.10	-
604	481609.28	2242758.32	Метод спутниковых геодезических измерений (определений)	0.10	-
605	481602.14	2242790.50	Метод спутниковых геодезических измерений (определений)	0.10	-
606	481578.32	2242865.93	Метод спутниковых геодезических измерений (определений)	0.10	-
607	481574.50	2242864.70	Метод спутниковых геодезических измерений (определений)	0.10	-
608	481598.27	2242789.47	Метод спутниковых геодезических измерений (определений)	0.10	-
609	481605.37	2242757.48	Метод спутниковых геодезических измерений (определений)	0.10	-
610	481613.33	2242717.76	Метод спутниковых геодезических измерений (определений)	0.10	-
611	481614.29	2242695.83	Метод спутниковых геодезических измерений (определений)	0.10	-
612	481605.06	2242680.28	Метод спутниковых геодезических измерений (определений)	0.10	-
613	481592.77	2242736.27	Метод спутниковых геодезических измерений (определений)	0.10	-
614	481584.62	2242766.30	Метод спутниковых геодезических измерений (определений)	0.10	-
615	481570.01	2242810.78	Метод спутниковых геодезических измерений (определений)	0.10	-
616	481554.67	2242855.56	Метод спутниковых геодезических измерений (определений)	0.10	-
617	481550.89	2242854.26	Метод спутниковых геодезических измерений (определений)	0.10	-
618	481566.22	2242809.50	Метод спутниковых геодезических измерений (определений)	0.10	-
619	481580.79	2242765.15	Метод спутниковых геодезических измерений (определений)	0.10	-
620	481588.88	2242735.32	Метод спутниковых геодезических измерений (определений)	0.10	-
621	481602.31	2242674.15	Метод спутниковых геодезических измерений (определений)	0.10	-
622	481603.33	2242669.52	Метод спутниковых геодезических измерений (определений)	0.10	-
623	481604.20	2242670.98	Метод спутниковых геодезических измерений (определений)	0.10	-
624	481615.93	2242651.19	Метод спутниковых геодезических измерений (определений)	0.10	-
625	481569.99	2242632.65	Метод спутниковых геодезических измерений (определений)	0.10	-
626	481571.49	2242628.94	Метод спутниковых геодезических измерений (определений)	0.10	-
627	481619.30	2242648.24	Метод спутниковых геодезических измерений (определений)	0.10	-
628	481663.91	2242651.60	Метод спутниковых геодезических измерений (определений)	0.10	-
629	481719.72	2242654.93	Метод спутниковых геодезических измерений (определений)	0.10	-
630	481731.80	2242646.73	Метод спутниковых геодезических измерений (определений)	0.10	-
631	481730.96	2242607.88	Метод спутниковых геодезических измерений (определений)	0.10	-
632	481731.38	2242577.21	Метод спутниковых геодезических измерений (определений)	0.10	-
633	481732.34	2242532.60	Метод спутниковых геодезических измерений	0.10	-

Приложение № 33  
к распоряжению  
комитета имущественных  
отношений администрации  
Пермского муниципального района  
от 18.10.2022 № 4405

			(определений)		
634	481733.95	2242482.42	Метод спутниковых геодезических измерений (определений)	0.10	—
635	481729.86	2242450.30	Метод спутниковых геодезических измерений (определений)	0.10	—
636	481693.29	2242447.63	Метод спутниковых геодезических измерений (определений)	0.10	—
637	481663.31	2242450.08	Метод спутниковых геодезических измерений (определений)	0.10	—
638	481658.20	2242477.79	Метод спутниковых геодезических измерений (определений)	0.10	—
639	481655.47	2242512.85	Метод спутниковых геодезических измерений (определений)	0.10	—
640	481655.31	2242514.85	Метод спутниковых геодезических измерений (определений)	0.10	—
641	481650.10	2242550.65	Метод спутниковых геодезических измерений (определений)	0.10	—
642	481646.15	2242550.09	Метод спутниковых геодезических измерений (определений)	0.10	—
643	481651.21	2242514.42	Метод спутниковых геодезических измерений (определений)	0.10	—
644	481638.53	2242513.09	Метод спутниковых геодезических измерений (определений)	0.10	—
645	481638.95	2242509.11	Метод спутниковых геодезических измерений (определений)	0.10	—
646	481651.64	2242510.44	Метод спутниковых геодезических измерений (определений)	0.10	—
647	481654.23	2242477.27	Метод спутниковых геодезических измерений (определений)	0.10	—
648	481659.93	2242446.34	Метод спутниковых геодезических измерений (определений)	0.10	—
649	481693.27	2242443.62	Метод спутниковых геодезических измерений (определений)	0.10	—
650	481729.08	2242446.23	Метод спутниковых геодезических измерений (определений)	0.10	—
651	481723.51	2242422.25	Метод спутниковых геодезических измерений (определений)	0.10	—
652	481713.81	2242382.51	Метод спутниковых геодезических измерений (определений)	0.10	—
653	481703.48	2242329.52	Метод спутниковых геодезических измерений (определений)	0.10	—
654	481707.41	2242328.75	Метод спутниковых геодезических измерений (определений)	0.10	—
655	481717.72	2242381.65	Метод спутниковых геодезических измерений (определений)	0.10	—
656	481727.40	2242421.32	Метод спутниковых геодезических измерений (определений)	0.10	—
657	481733.61	2242448.07	Метод спутниковых геодезических измерений (определений)	0.10	—
658	481737.44	2242478.23	Метод спутниковых геодезических измерений (определений)	0.10	—
659	481754.24	2242462.62	Метод спутниковых геодезических измерений (определений)	0.10	—
660	481748.50	2242422.61	Метод спутниковых геодезических измерений (определений)	0.10	—
661	481739.79	2242383.47	Метод спутниковых геодезических измерений (определений)	0.10	—
662	481731.71	2242345.75	Метод спутниковых геодезических измерений (определений)	0.10	—
663	481728.11	2242305.14	Метод спутниковых геодезических измерений (определений)	0.10	—
664	481734.80	2242265.32	Метод спутниковых геодезических измерений (определений)	0.10	—
665	481714.16	2242247.58	Метод спутниковых геодезических измерений (определений)	0.10	—
666	481716.77	2242244.55	Метод спутниковых геодезических измерений (определений)	0.10	—
667	481735.87	2242260.96	Метод спутниковых геодезических измерений (определений)	0.10	—

Приложение № 34  
к распоряжению  
комитета имущественных  
отношений администрации  
Пермского муниципального района  
от 18.10.2022 № 4405

			(определений)		
668	481746.44	2242222.80	Метод спутниковых геодезических измерений (определений)	0.10	-
669	481730.19	2242204.25	Метод спутниковых геодезических измерений (определений)	0.10	-
670	481733.20	2242201.61	Метод спутниковых геодезических измерений (определений)	0.10	-
671	481748.50	2242219.09	Метод спутниковых геодезических измерений (определений)	0.10	-
672	481824.88	2242112.88	Метод спутниковых геодезических измерений (определений)	0.10	-
673	481851.02	2242076.44	Метод спутниковых геодезических измерений (определений)	0.10	-
674	481876.81	2242041.89	Метод спутниковых геодезических измерений (определений)	0.10	-
675	481915.47	2241994.18	Метод спутниковых геодезических измерений (определений)	0.10	-
676	481943.68	2241959.13	Метод спутниковых геодезических измерений (определений)	0.10	-
677	481938.27	2241938.84	Метод спутниковых геодезических измерений (определений)	0.10	-
678	481942.14	2241937.81	Метод спутниковых геодезических измерений (определений)	0.10	-
679	481947.00	2241956.06	Метод спутниковых геодезических измерений (определений)	0.10	-
680	481973.89	2241933.88	Метод спутниковых геодезических измерений (определений)	0.10	-
681	481999.87	2241911.76	Метод спутниковых геодезических измерений (определений)	0.10	-
682	481993.87	2241893.03	Метод спутниковых геодезических измерений (определений)	0.10	-
683	481997.68	2241891.81	Метод спутниковых геодезических измерений (определений)	0.10	-
684	482003.17	2241908.96	Метод спутниковых геодезических измерений (определений)	0.10	-
685	482023.81	2241891.46	Метод спутниковых геодезических измерений (определений)	0.10	-
686	482003.53	2241883.56	Метод спутниковых геодезических измерений (определений)	0.10	-
687	482004.98	2241879.83	Метод спутниковых геодезических измерений (определений)	0.10	-
688	482027.26	2241888.50	Метод спутниковых геодезических измерений (определений)	0.10	-
689	482050.29	2241868.35	Метод спутниковых геодезических измерений (определений)	0.10	-
690	482081.71	2241846.49	Метод спутниковых геодезических измерений (определений)	0.10	-
691	482090.59	2241810.04	Метод спутниковых геодезических измерений (определений)	0.10	-
692	482094.26	2241759.35	Метод спутниковых геодезических измерений (определений)	0.10	-
693	482096.96	2241734.93	Метод спутниковых геодезических измерений (определений)	0.10	-
694	482126.15	2241701.13	Метод спутниковых геодезических измерений (определений)	0.10	-
695	482166.71	2241655.32	Метод спутниковых геодезических измерений (определений)	0.10	-
696	482194.67	2241626.63	Метод спутниковых геодезических измерений (определений)	0.10	-
227	482223.45	2241597.38	Метод спутниковых геодезических измерений (определений)	0.10	-
-	-	-	-	-	-
697	481253.94	2243609.23	Метод спутниковых геодезических измерений (определений)	0.10	-
698	481257.68	2243635.33	Метод спутниковых геодезических измерений (определений)	0.10	-
699	481255.65	2243665.90	Метод спутниковых геодезических измерений (определений)	0.10	-

Приложение № 35  
к распоряжению  
комитета имущественных  
отношений администрации  
Пермского муниципального района  
от 18.10.2022 № 4405

700	481241.52	2243669.47	Метод спутниковых геодезических измерений (определений)	0.10	-
701	481220.53	2243624.02	Метод спутниковых геодезических измерений (определений)	0.10	-
702	481236.49	2243618.53	Метод спутниковых геодезических измерений (определений)	0.10	-
697	481253.94	2243609.23	Метод спутниковых геодезических измерений (определений)	0.10	-
3. Сведения о характерных точках части (частей) границы объекта					
Обозначение характерных точек части границы	Координаты, м		Метод определения координат характерной точки	Средняя квадратическая погрешность положения характерной точки (М), м	Описание обозначени я точки на местности (при наличии)
	X	Y			
1	2	3	4	5	6
-	-	-	-	-	-

